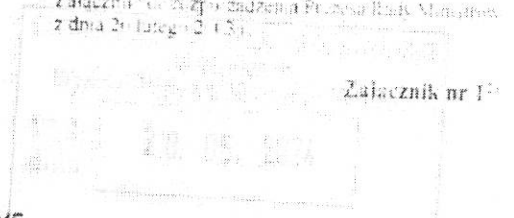




Wpł. dnia 28. 05. 2024  
L.dz. .... Pość zał. ....  
Podpis .....

Załącznik do rozporządzenia Prezesa Rady Ministrów z dnia 28 lutego 2017 r.



**OŚWIADCZENIE MAJĄTKOWE**

radnego gminy

*Wielużej* dnia *27.05.2024*  
(miejscowość)

**Uwaga:**

1. Osoba składająca oświadczenie obowiązana jest do zgodnego z prawdą, starannego i zupełnego wypełnienia każdej z rubryk.
2. Jeżeli poszczególne rubryki nie znajdują w konkretnym przypadku zastosowania, należy wpisać „nie dotyczy”.
3. Osoba składająca oświadczenie obowiązana jest określić przynależność poszczególnych składników majątkowych, dochodów i zobowiązań do majątku odrębnego i majątku objętego małżeńską wspólnością majątkową.
4. Oświadczenie o stanie majątkowym dotyczy majątku w kraju i za granicą.
5. Oświadczenie o stanie majątkowym obejmuje również wierzytelności pieniężne.
6. W części A oświadczenia zawarte są informacje jawne, w części B zaś informacje niejawne dotyczące adresu zamieszkania składającego oświadczenie oraz miejsca położenia nieruchomości.

**CZĘŚĆ A**

Ja, niżej podpisany(a), *Jan Roźmiej* (imię i nazwisko oraz nazwisko rodowe)  
urodzony(a) *04.01.1957* w *Sandomierz*

*Emeryt*  
*Przewodniczący Rady Gminy* (miejsce zatrudnienia, stanowisko lub funkcja)

po zapoznaniu się z przepisami ustawy z dnia 3 marca 1990 r. o samorządzie gminnym (Dz. U. z 2017 r. poz. 1875), zgodnie z art. 24h tej ustawy oświadczam, że posiadam wchodzące w skład małżeńskiej wspólności majątkowej lub stanowiące mój majątek odrębny:

I.

**Zasoby pieniężne:**

- środki pieniężne zgromadzone w walucie polskiej: *19541,83 zł*  
*współwłasność majątkowa małżeńska*
- środki pieniężne zgromadzone w walucie obcej: *nie dotyczy*
- papiery wartościowe: *nie dotyczy*  
na kwotę: *nie dotyczy*

Zmiana wprowadzona przez pkt 1 rozporządzenia Prezesa Rady Ministrów z dnia 28 września 2017 r. zmieniającego rozporządzenie w sprawie określenia wzorów formularzy oświadczeń majątkowych radnego gminy, wójta, zastępcy wójta, sekretarza gminy, skarbnika gminy, kierownika jednostki organizacyjnej gminy, osoby zarządzającej i członka organu zarządzającego gminną osobą prawną oraz osoby wydającej decyzje administracyjne w imieniu wójta (Dz. U. poz. 1248), która weszła w życie z dniem 1 lipca 2017 r.

II. Dom o powierzchni 126

m<sup>2</sup> o wartości 100000 zł1. Dom o powierzchni: 126 m<sup>2</sup>, o wartości: 100000 zł

tytuł prawny: Współwłasność majątku małżeństwa

2. Mieszkanie o powierzchni: 40 m<sup>2</sup>, o wartości: 120000 zł

tytuł prawny: m.c. obywatel

3. Gospodarstwo rolne:

rodzaj gospodarstwa: rolne, powierzchnia: 4,45 ha, działowa

o wartości: 100000 zł

rodzaj zabudowy: dom, stodoła, garaż, garaż, garaż, garaż

tytuł prawny: Współwłasność majątku małżeństwa

Z tego tytułu osiągnąłem(ę)am) w roku ubiegłym przychód i dochód w wysokości: 0

4. Inne nieruchomości:

powierzchnia: działka 0,40 ha, zabudowa dom, stodoła

o wartości: 150000 zł

o wartości: 2 działki 0,12 ha, zabudowa dom, garaż, garaż, garaż

o wartości: 120000 zł

tytuł prawny: Współwłasność majątku małżeństwa

III.

1. Posiadam udziały w spółkach handlowych z udziałem gminnych osób prawnych lub przedsiębiorców, w których uczestniczą takie osoby – należy podać liczbę i emitenta udziałów:

m.c. obywatel

udziały te stanowią pakiet większy niż 10% udziałów w spółce: m.c. obywatel

Z tego tytułu osiągnąłem(ę)am) w roku ubiegłym dochód w wysokości: m.c. obywatel

2. Posiadam udziały w innych spółkach handlowych – należy podać liczbę i emitenta udziałów: m.c. obywatel

Z tego tytułu osiągnąłem(ę)am) w roku ubiegłym dochód w wysokości: m.c. obywatel

IV.

1. Posiadam akcje w spółkach handlowych z udziałem gminnych osób prawnych lub przedsiębiorców, w których uczestniczą takie osoby – należy podać liczbę i emitenta akcji:

m.c. obywatel

akcje te stanowią pakiet większy niż 10% akcji w spółce: m.c. obywatel

Z tego tytułu osiągnąłem(ę)am) w roku ubiegłym dochód w wysokości: m.c. obywatel

2. Posiadam akcje w innych spółkach handlowych – należy podać liczbę i emitenta akcji: m.c. obywatel

Z tego tytułu osiągnąłem(ę)am) w roku ubiegłym dochód w wysokości: m.c. obywatel

P

## V.

Nabyłem(am) (nabył mój małżonek, z wyłączeniem mienia przynależnego do jego majątku odrębnego) od Skarbu Państwa, innej państwowej osoby prawnej, jednostek samorządu terytorialnego, ich związków, komunalnej osoby prawnej lub związku metropolitalnego następujące mienie, które podlegało zbyciu w drodze przetargu – należy podać opis mienia i datę nabycia, od kogo: *nie dotyczy*

## VI.

1. Prowadzę działalność gospodarczą (należy podać formę prawną i przedmiot działalności): *nie dotyczy*

– osobiście *nie dotyczy*

– wspólnie z innymi osobami *nie dotyczy*

Z tego tytułu osiągnąłem(ę am) w roku ubiegłym przychód i dochód w wysokości: *nie dotyczy*

2. Zarządzam działalnością gospodarczą lub jestem przedstawicielem pełnomocnikiem takiej działalności (należy podać formę prawną i przedmiot działalności): *nie dotyczy*

– osobiście *nie dotyczy*

– wspólnie z innymi osobami *nie dotyczy*

Z tego tytułu osiągnąłem(ę am) w roku ubiegłym dochód w wysokości: *nie dotyczy*

## VII.

W spółkach handlowych (nazwa, siedziba spółki): *nie dotyczy*

– jestem członkiem zarządu (od kiedy): *nie dotyczy*

– jestem członkiem rady nadzorczej (od kiedy): *nie dotyczy*

– jestem członkiem komisji rewizyjnej (od kiedy): *nie dotyczy*

Z tego tytułu osiągnąłem(ę am) w roku ubiegłym dochód w wysokości: *nie dotyczy*

## VIII.

Inne dochody osiągane z tytułu zatrudnienia lub innej działalności zarobkowej lub zajęć, z podaniem kwot uzyskiwanych z każdego tytułu:

<i>ochłota kasalnego</i>	<i>3400 zł</i>	
<i>emerytura</i>	<i>14136,63</i>	<i>netto</i>
<i>z tytułu zatrudnienia</i>	<i>3929,27 zł</i>	<i>netto</i>
<i>RSWIA</i>	<i>976 zł</i>	<i>netto</i>

*[Signature]*

IX.

Składniki mienia ruchomego o wartości powyżej 10 000 złotych (w przypadku pojazdów mechanicznych należy podać markę, model i rok produkcji): *nie dotyczy*

X.

Zobowiązania pieniężne o wartości powyżej 10 000 złotych, w tym zaciągnięte kredyty i pożyczki oraz warunki, na jakich zostały udzielone (wobec kogo, w związku z jakim zdarzeniem, w jakiej wysokości): *nie dotyczy*

## CZĘŚĆ B

Powyższe oświadczenie składam świadomy(a), iż na podstawie art. 233 § 1 Kodeksu karnego za podanie nieprawdy lub zatajenie prawdy grozi kara pozbawienia wolności.

*Wieliczka 24.05.2024.*  
(miejscowość, data)

*[Signature]*  
(podpis)