

**Uchwała Nr XIII/73/2012
Rady Gminy Wilczyce
z dnia 19 marca 2012 r.**

w sprawie przystąpienia do sporządzenia zmiany Miejscowego Planu Zagospodarowania Przestrzennego Gminy Wilczyce w granicach sołectw gminy.

Na podstawie art. 18 ust. 2 pkt 15 ustawy z dnia 8 marca 1990 r. o samorządzie gminnym (Dz. U. z 2001 r. Nr 142, poz. 1591 z późn. zm.), art. 14 ust. 1 i art. 27 ustawy z dnia 27 marca 2003 r. o planowaniu i zagospodarowaniu przestrzennym (Dz. U. Nr 80, poz. 717 z późn. zm.) na wniosek Wójta Gminy Wilczyce, po stwierdzeniu wykonania zadań i czynności poprzedzających podjęcie uchwały określonych w art. 14 ust. 5 ustawy z dnia 27 marca 2003 r. o planowaniu i zagospodarowaniu przestrzennym

**Rada Gminy Wilczyce
uchwala, co następuje:**

§ 1

Przystępuje się do sporządzenia zmiany Miejscowego Planu Zagospodarowania Przestrzennego Gminy Wilczyce w granicach sołectw gminy uchwalonego Uchwałą Nr IX/46/2011 Rady Gminy Wilczyce z dnia 14 listopada 2011 r. w sprawie uchwalenia Miejscowego Planu Zagospodarowania Przestrzennego Gminy Wilczyce w granicach sołectw gminy (Dz. Urz. Woj. Świętok. z 2012 r. poz.82).

§ 2

Przedmiotem zmiany planu będzie zmiana przeznaczenia i ustalenie zasad zagospodarowania terenów wskazanych na załącznikach graficznych od nr 1 do nr 10.

§ 3

Dopuszcza się sporządzanie i uchwalenie zmian planu dla obszarów wskazanych na poszczególnych załącznikach graficznych, o których mowa w § 2.

§ 4

Uchyla się uchwałę Nr XII/70/2012 Rady Gminy Wilczyce z dnia 16 lutego 2012 r. w sprawie przystąpienia do sporządzenia zmiany Miejscowego Planu Zagospodarowania Przestrzennego Gminy Wilczyce w granicach sołectw gminy.

§ 5

Wykonanie uchwały powierza się Wójtowi Gminy Wilczyce.

§ 6

Uchwała wchodzi w życie z dniem podjęcia.

PRZEWODNICZĄCY
RADY, GMINY
LSK
Leszek Sałata

UZASADNIENIE

do uchwały Nr XIII/73/2012 Rady Gminy Wilczyce z dnia 19 marca 2012 r. w sprawie przystąpienia do sporządzenia zmiany Miejscowego Planu Zagospodarowania Przestrzennego Gminy Wilczyce w granicach sołectw gminy.

Z uwagi na potrzeby inwestycyjne właścicieli działek wskazanych na załącznikach graficznych do niniejszej uchwały oraz wprowadzenie przebiegu gazociągu wysokoprężnego DN 500 relacji Sandomierz – Ostrowiec Świętokrzyski niezbędnym jest dla realizacji tych zamierzeń sporządzenie projektu zmiany Miejscowego Planu Zagospodarowania Przestrzennego Gminy Wilczyce.

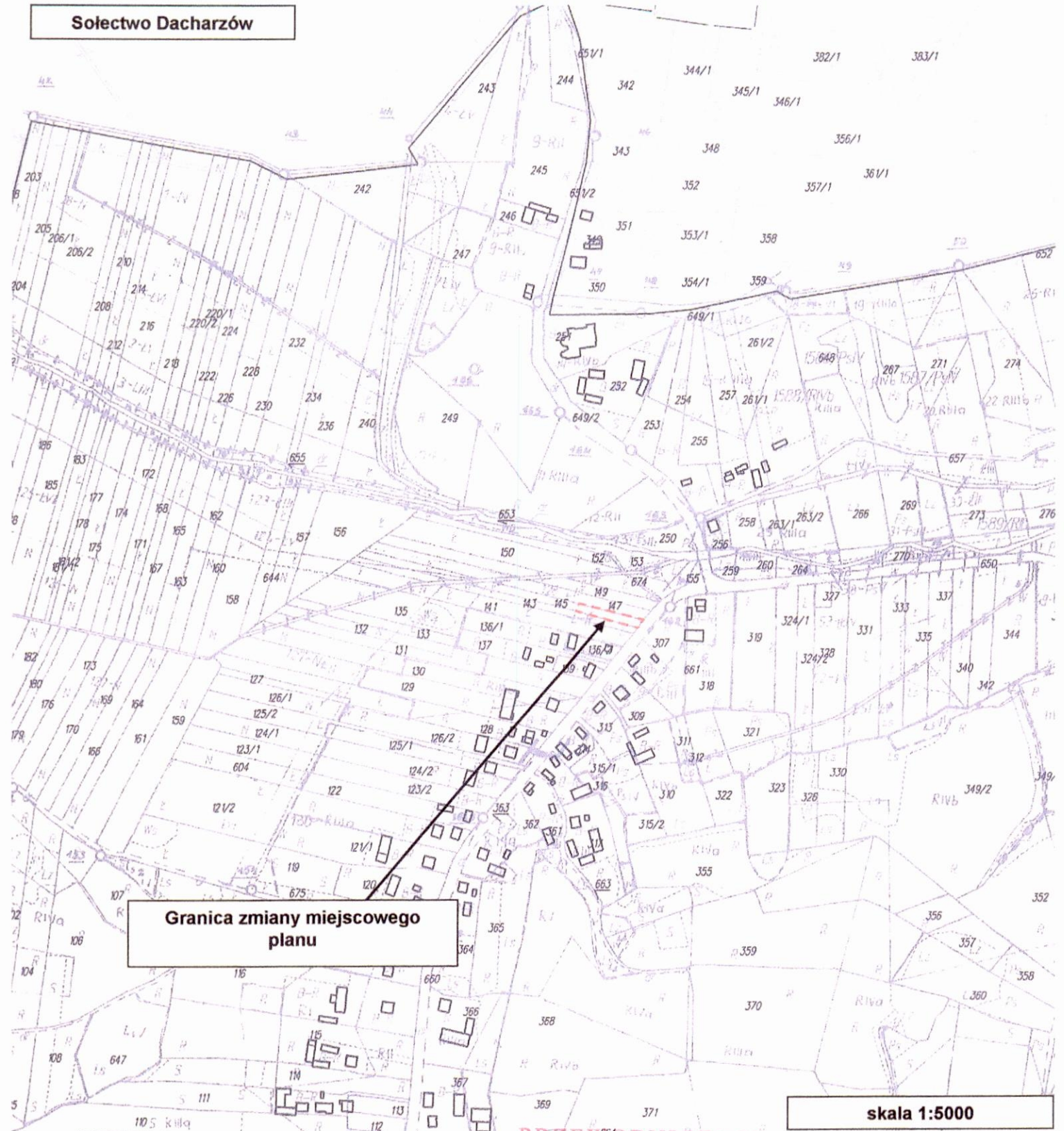
Zgodnie z przepisem art. 14 ust. 5 ustawy z dnia 27 marca 2003 r. o planowaniu i zagospodarowaniu przestrzennym /Dz. U. Nr 80, poz. 717 z późn. zm./ została wykonana analiza dotycząca zasadności przystąpienia do sporządzenia planu miejscowego, potwierdzająca tę zasadność.

W oparciu o powyższe został ustalony niezbędny zakres prac planistycznych.

Uchyła się uchwałę Nr XII/70/2012 Rady Gminy Wilczyce z dnia 16 lutego 2012r. w sprawie przystąpienia do sporządzenia zmiany Miejscowego Planu Zagospodarowania Przestrzennego Gminy Wilczyce w granicach sołectw gminy z powodu braku dostatecznego określenia na załącznikach graficznych obszarów przeznaczonych do zmian w obowiązującym Miejscowym Planie Zagospodarowania Przestrzennego.

ZALĄCZNIK 2
do uchwały Nr XIII/73/2012
Rady Gminy Wilczyce
z dnia 19 marca 2012 r.

Sołectwo Dacharzów



Granica zmiany miejscowego planu

skala 1:5000

**RADA GMINY
WILCZYCE**
woj. świętokrzyskie

**PRZEWODNICZĄCY
RADY GMINY**
Leszek Sałata

ZAŁĄCZNIK 3
do uchwały Nr *XIII/73/2012*
Rady Gminy Wilczyce
z dnia 19 marca 2012 r.

Sołectwa: Zagrody, Dacharzów



Granica zmiany miejscowego planu

skala 1:5000

**RADA GMINY
WILCZYCE**
woj. świętokrzyskie

PRZEWODNICZĄCY
RADY GMINY
Leszek Sałata

ZAŁĄCZNIK 4
do uchwały Nr *XIII/73/2012*..
Rady Gminy Wilczyce
z dnia 19 marca 2012 r.

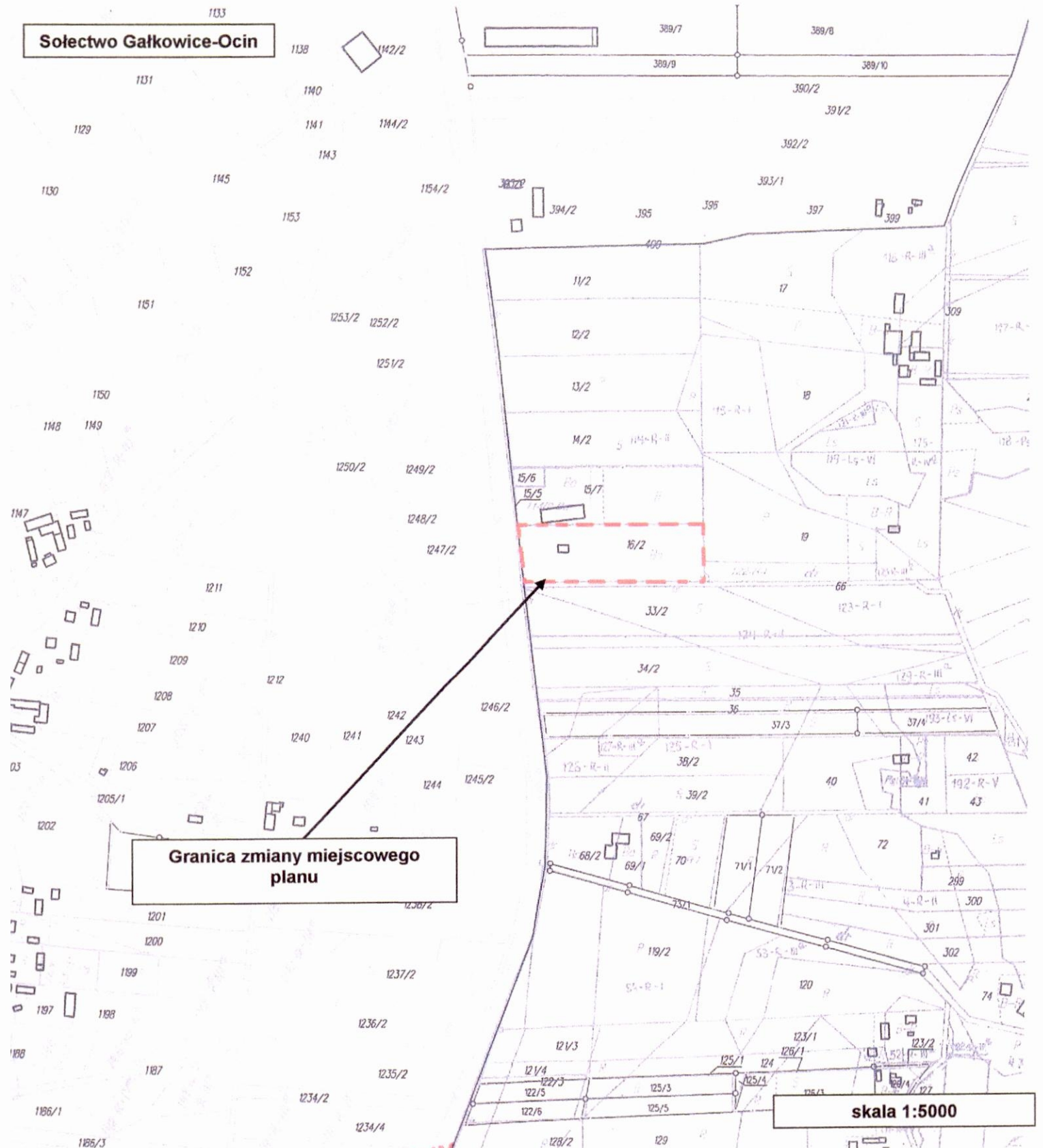
Sołectwo Gałkowice-Ocin

Granica zmiany miejscowego
planu

skala 1:5000

RADA GMINY
WILCZYCE
woj. świętokrzyskie

PRZEWODNICZĄCY
RADY GMINY
P.A.H.
Leszek Salata



ZAŁĄCZNIK 5
do uchwały Nr XIII/73/2012
Rady Gminy Wilczyce
z dnia 19 marca 2012 r.

Sołectwo Gałkowiec-Ocin

Granica zmiany miejscowego
planu

skala 1:5000

RADA GMINY
WILCZYCE
woj. świętokrzyskie

PRZEWODNICZĄCY
RADY GMINY
Leszek Sałata



ZAŁĄCZNIK 6
do uchwały Nr XIII/173/2012
Rady Gminy Wilczyce
z dnia 19 marca 2012 r.

Sołectwo Pielaszów

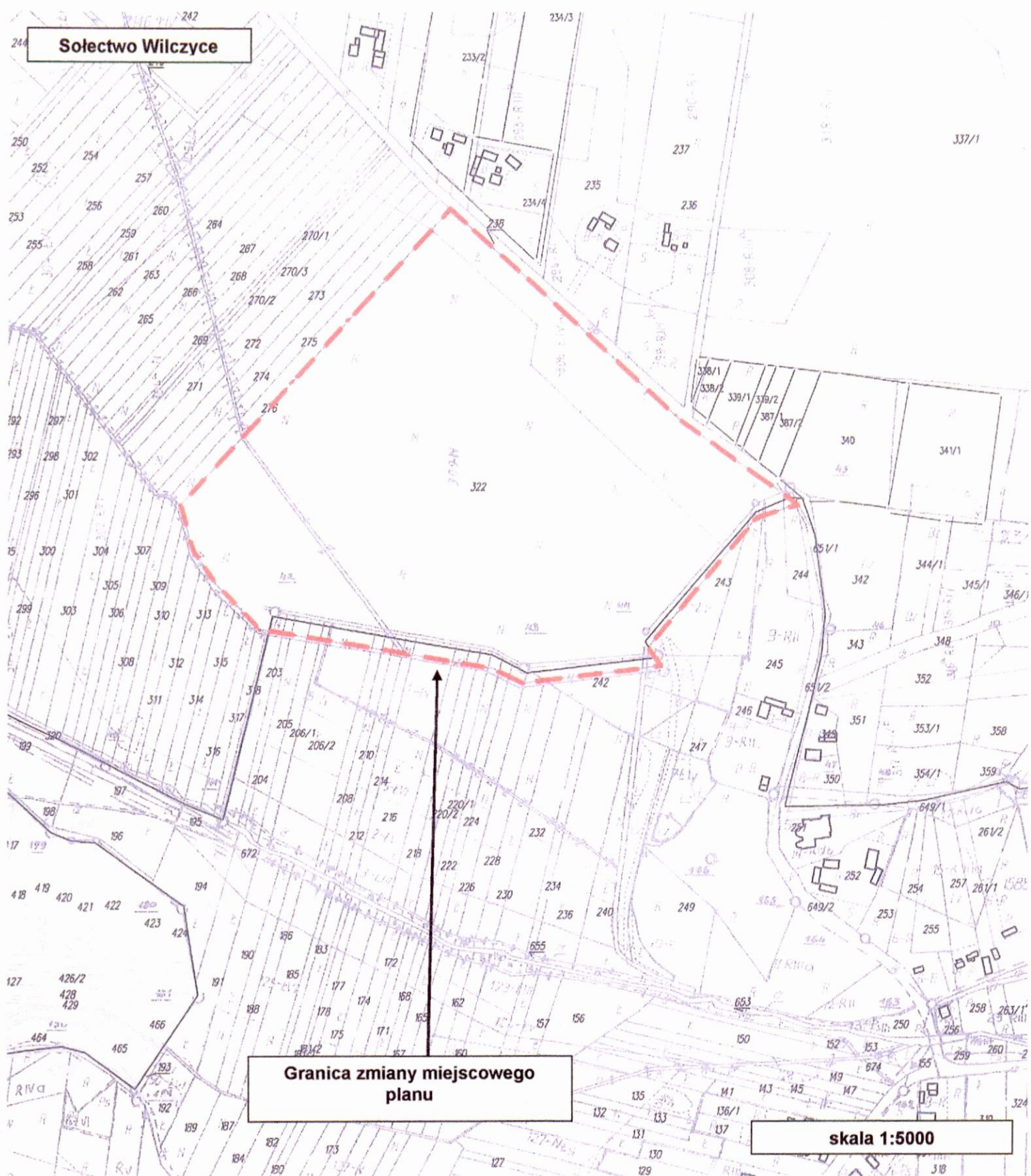
Granica zmiany miejscowego
planu

skala 1:5000

RADA GMINY
WILCZYCE
woj. świętokrzyskie

PRZEWODNICZĄCY
RADY GMINY
Leszek Salata

ZALĄCZNIK 7
do uchwały Nr *XIII/193/2012*
Rady Gminy Wilczyce
z dnia 19 marca 2012 r.



Sołectwo Wilczyce

Granica zmiany miejscowego planu

skala 1:5000

RADA GMINY
WILCZYCE
woj. świętokrzyskie

PRZEWODNICĄCY
RADY GMINY
Leszek Sałata

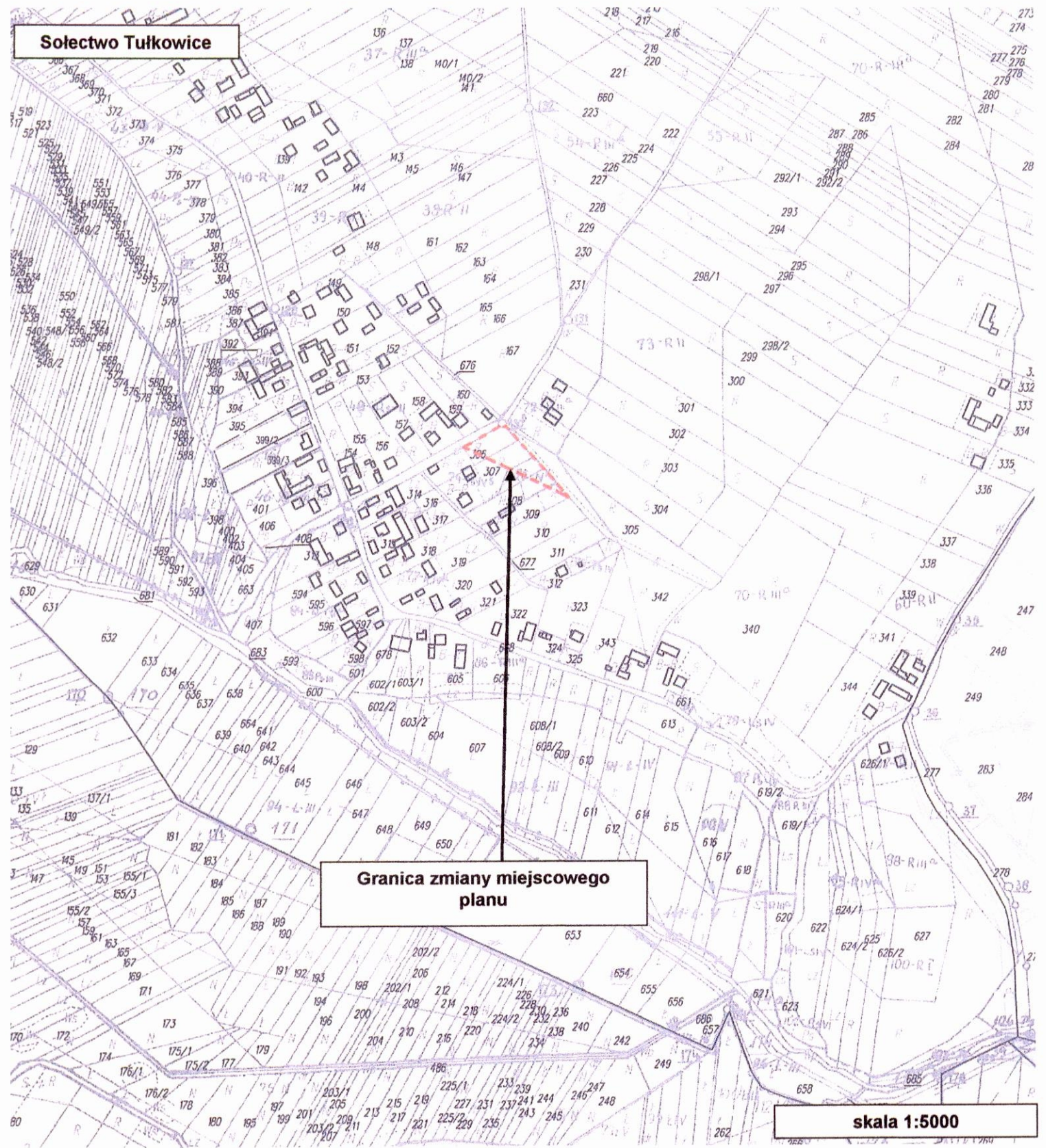
Sołectwo Tułkowiec

Granica zmiany miejscowego
planu

skala 1:5000

RADA GMINY
WILCZYCE
woj. świętokrzyskie

PRZEWODNICZĄCY
RADY GMINY
PSA
Leszek Sałata



Sołectwo Wilczyce

ZAŁĄCZNIK 9
do uchwały Nr *XIII/73/2012*...
Rady Gminy Wilczyce
z dnia 19 marca 2012 r.

Granica zmiany miejscowego
planu

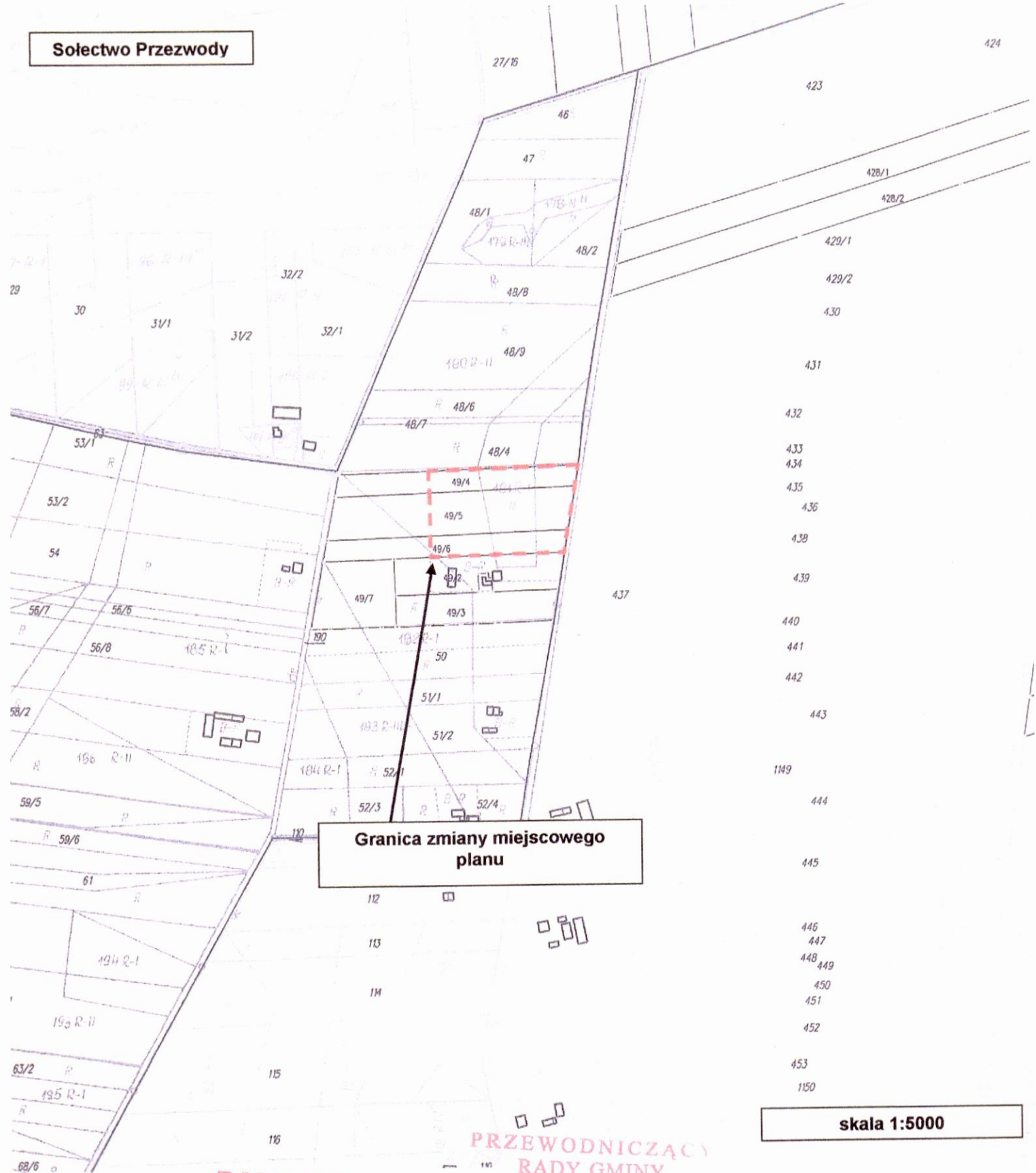
skala 1:5000

RADA GMINY
WILCZYCE
woi. świętokrzyskie

PRZEWODNICĄCY
RADY GMINY
PSAKI
Leszek Sałata

ZAŁĄCZNIK 10
do uchwały Nr *XIII/173/2012*
Rady Gminy Wilczyce
z dnia 19 marca 2012 r.

Sołectwo Przewody



Granica zmiany miejscowego planu

skala 1:5000

RADA GMINY
WILCZYCE
woj. świętokrzyskie

PRZEWODNICZĄCY
RADY GMINY
Leszek Sałata