

**Uchwała Nr XII/70/2012**  
**Rady Gminy Wilczyce**  
**z dnia 16 lutego 2012 r.**

**w sprawie przystąpienia do sporządzenia zmiany Miejscowego Planu Zagospodarowania Przemysłowego Gminy Wilczyce w granicach sołectw gminy**

Na podstawie art. 18 ust. 2 pkt 15 ustawy z dnia 8 marca 1990 r. o samorządzie gminnym (Dz. U. z 2001 r. Nr 142, poz. 1591 z późn. zm.) i art. 14 ust. 1 i art. 27 ustawy z dnia 27 marca 2003 r. o planowaniu i zagospodarowaniu przestrzennym (Dz. U. Nr 80, poz. 717 z późn. zm.) na wniosek Wójta Gminy Wilczyce, po stwierdzeniu wykonania zadań i czynności poprzedzających podjęcie uchwały określonych w art. 14 ust. 5 ustawy z dnia 27 marca 2003 r. o planowaniu i zagospodarowaniu przestrzennym

**Rada Gminy Wilczyce**  
**uchwała, co następuje:**

§ 1

Przystępuje się do sporządzenia zmiany Miejscowego Planu Zagospodarowania Przemysłowego Gminy Wilczyce w granicach sołectw gminy uchwalonego Uchwałą Nr IX/46/2011 Rady Gminy Wilczyce z dnia 14 listopada 2011 r. w sprawie uchwalenia Miejscowego Planu Zagospodarowania Przemysłowego Gminy Wilczyce w granicach sołectw gminy (Dz. Urz. Woj. Świętok. z 2012 r. poz. 82).

§ 2

Przedmiotem zmiany planu będzie:

- 1) zmiana przeznaczenia i ustalenie zasad zagospodarowania terenów wskazanych na załącznikach graficznych nr 1 – nr 18,
- 2) dopuszczenie w części tekstowej planu, o którym mowa w § 1 realizacji nowej infrastruktury gazociągowej

§ 3

Dopuszcza się sporządzanie i uchwalenie zmian planu dla obszarów wskazanych na poszczególnych załącznikach graficznych o których mowa w §2.

§ 4

Wykonanie uchwały powierza się Wójtowi Gminy Wilczyce.

§ 5

Uchwała wchodzi w życie z dniem podjęcia.

**PRZEWODNICZĄCY**  
**RADY GMINY**  
*Leszek Sałata*

**UZASADNIENIE**

do Uchwały Nr XII/70/2012 Rady Gminy Wilczyce z dnia 16 lutego 2012 r.

w sprawie przystąpienia do sporządzenia zmiany Miejscowego Planu Zagospodarowania Przemysłowego Gminy Wilczyce w granicach sołectw gminy.

Z uwagi na potrzeby inwestycyjne właścicieli działek wskazanych na załącznikach graficznych do niniejszej uchwały oraz wprowadzenie przebiegu gazociągu wysokoprężnego DN 500 relacji Sandomierz – Ostrowiec Świętokrzyski niezbędnym jest dla realizacji tych zamierzeń sporządzenie projektu zmiany miejscowego planu zagospodarowania przemysłowego Gminy Wilczyce.

Zgodnie z przepisem art. 14 ust. 5 ustawy z dnia 27 marca 2003r. o planowaniu i zagospodarowaniu przestrzennym /Dz. U. Nr 80, poz. 717 z późn. zm./ została wykonana analiza dotycząca zasadności przystąpienia do sporządzenia planu miejscowego, potwierdzająca tę zasadność.

W oparciu o powyższe został ustalony niezbędny zakres prac planistycznych.

**PRZEWODNICZĄCY  
RADY GMINY**  
*Leszek Salata*

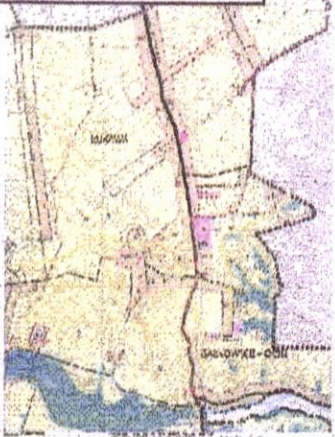


MIEJSCOWY PLAN ZAGOSPODAROWANIA  
PRZESTRZENNEGO GMINY WILCZYCE  
SOŁECTWA ŁUKAWA

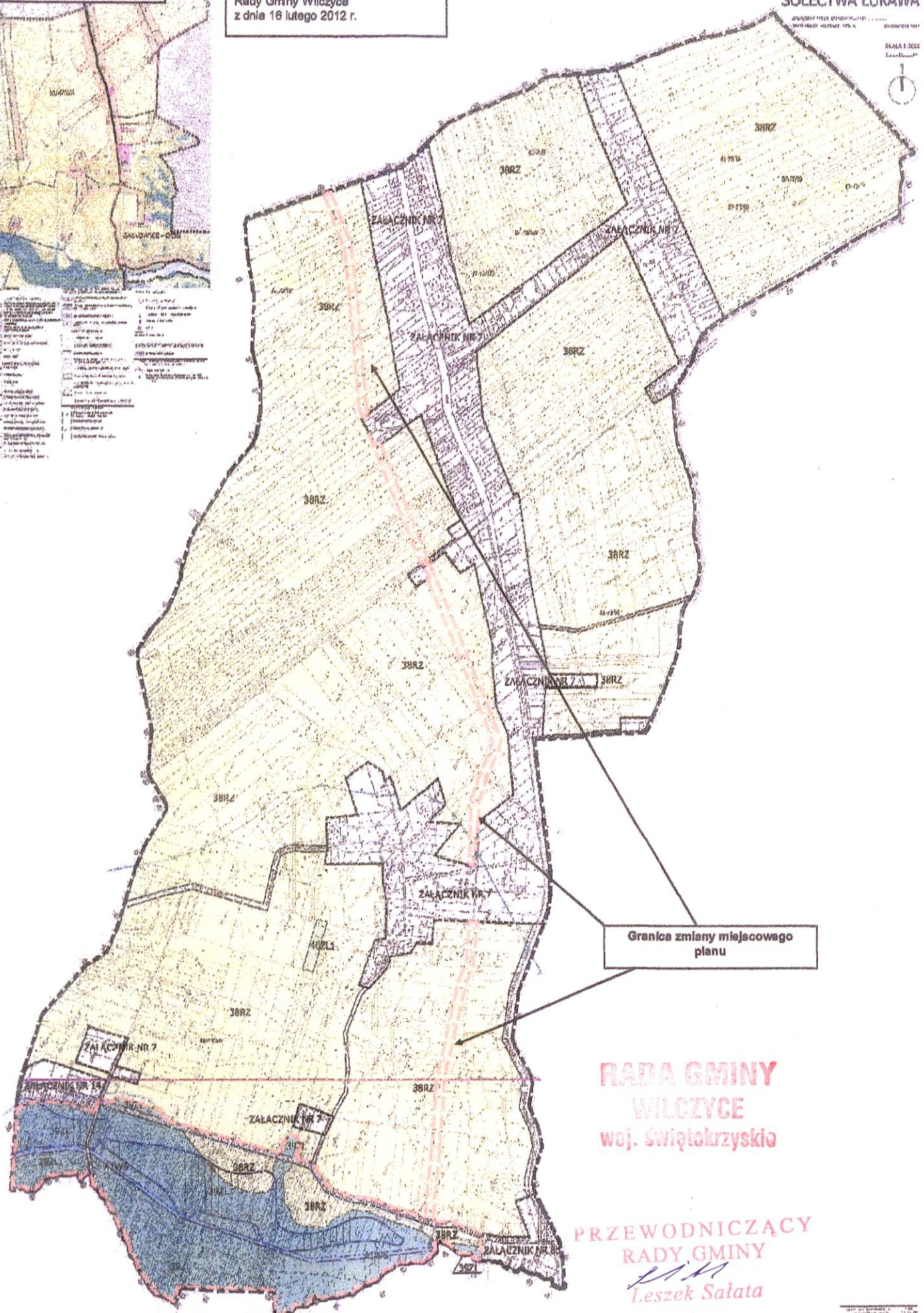
SOŁECTWO ŁUKAWA

ZALĄCZNIK 1  
do uchwały Nr 811/10/2012  
Rady Gminy Wilczyce  
z dnia 16 lutego 2012 r.

SKALA 1:500  
Leczenie 1:1000



1	tereny zabudowy	11	tereny rekreacji
2	tereny usług	12	tereny zielone
3	tereny przemysłowe	13	tereny przyrodnicze
4	tereny komunikacji	14	tereny wodne
5	tereny sportu	15	tereny ochrony przyrody
6	tereny zielone	16	tereny ochrony krajobrazu
7	tereny przyrodnicze	17	tereny ochrony dziedzictwa kulturowego
8	tereny wodne	18	tereny ochrony środowiska
9	tereny ochrony przyrody	19	tereny ochrony zasobów
10	tereny ochrony krajobrazu	20	tereny ochrony wartości



Granica zmiany miejscowego planu

RADA GMINY  
WILCZYCE  
woj. świętokrzyskie

PRZEWODNICZĄCY  
RADY GMINY  
*Leszek Salata*

Miejscowy plan zagospodarowania przestrzennego jest dokumentem planowania przestrzennego, który określa sposób zagospodarowania przestrzeni w obszarze planowania. Plan jest wypracowany przez Radę Gminy Wilczyce w oparciu o uchwałę Nr 811/10/2012 z dnia 16 lutego 2012 r. Plan jest obowiązujący od dnia jego ogłoszenia. Plan jest wypracowany przez Radę Gminy Wilczyce w oparciu o uchwałę Nr 811/10/2012 z dnia 16 lutego 2012 r. Plan jest obowiązujący od dnia jego ogłoszenia.

1	tereny zabudowy	11	tereny rekreacji
2	tereny usług	12	tereny zielone
3	tereny przemysłowe	13	tereny przyrodnicze
4	tereny komunikacji	14	tereny wodne
5	tereny sportu	15	tereny ochrony przyrody
6	tereny zielone	16	tereny ochrony krajobrazu
7	tereny przyrodnicze	17	tereny ochrony dziedzictwa kulturowego
8	tereny wodne	18	tereny ochrony środowiska
9	tereny ochrony przyrody	19	tereny ochrony zasobów
10	tereny ochrony krajobrazu	20	tereny ochrony wartości

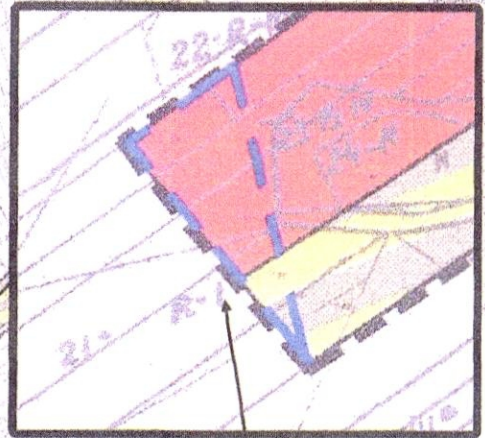


SOLECTWO ŁUKAWA

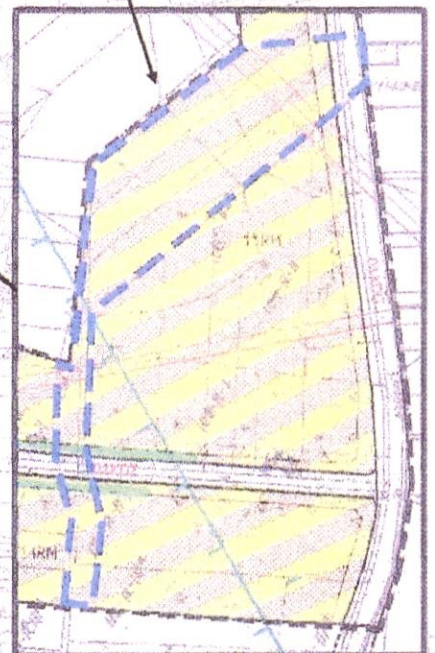
ZAŁĄCZNIK 2  
do uchwały Nr *XII/170/2012*  
Rady Gminy Wilczyce  
z dnia 16 lutego 2012 r.

MIEJSCOWY PLAN ZAGOSPODAROWANIA  
PRZESTRZENNEGO GMINY WILCZYCE  
MIEJSCOWOŚĆ ŁUKAWA  
(SOLECTWO ŁUKAWA)

SKALA 1:500



Granica zmiany miejscowego  
planu  
(oznaczone kolorem niebieskim)



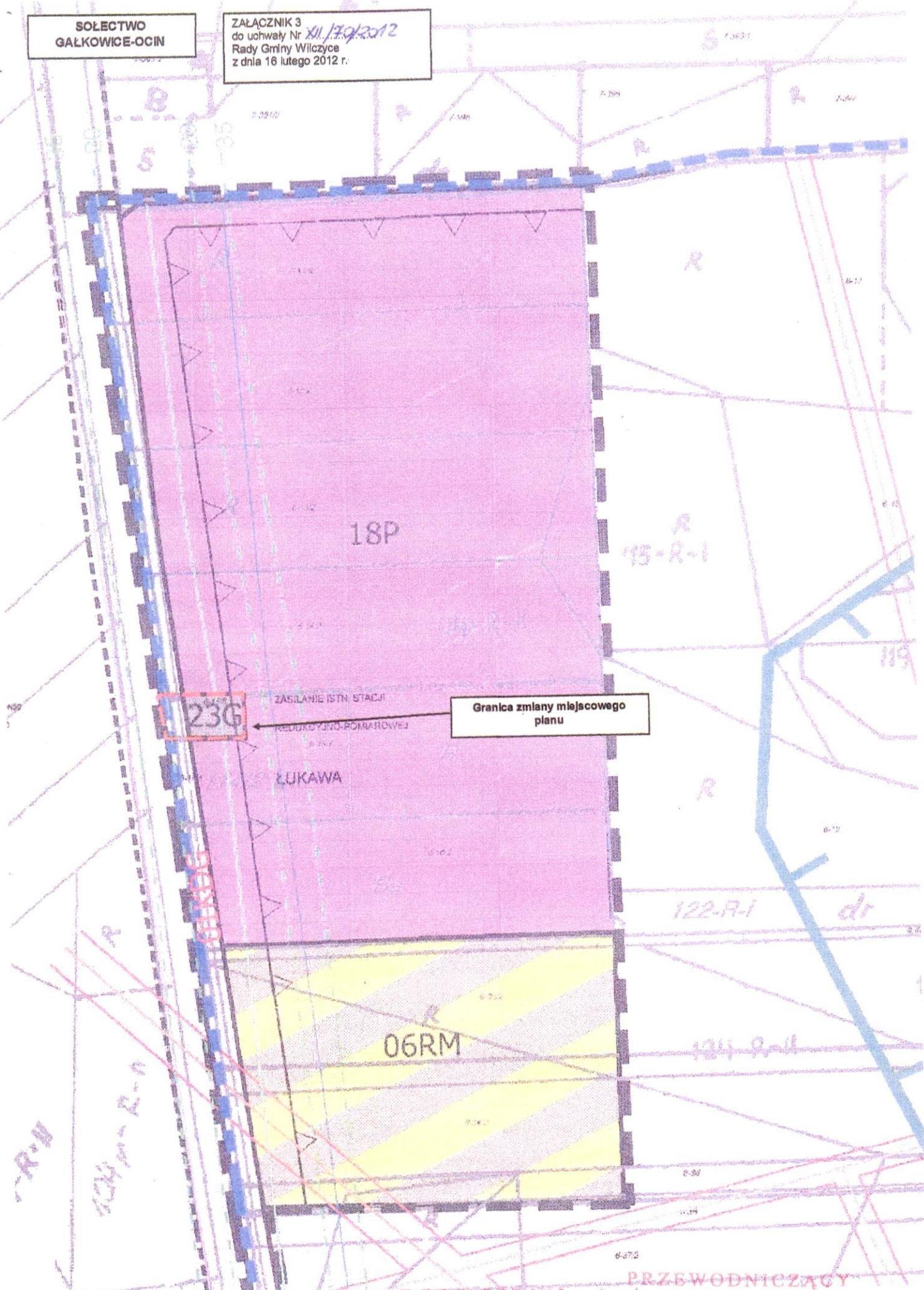
RADA GMINY  
WILCZYCE  
woj. świątokrzyska

PRZEWODNICZĄCY  
RADY GMINY  
*Leszek Salata*



SOŁECTWO  
GALKOWICE-OCIN

ZALĄCZNIK 3  
do uchwały Nr *XI/179/2012*  
Rady Gminy Wilczyce  
z dnia 16 lutego 2012 r.



RADA GMINY  
WILCZYCE  
wni ewa@okrzewbia

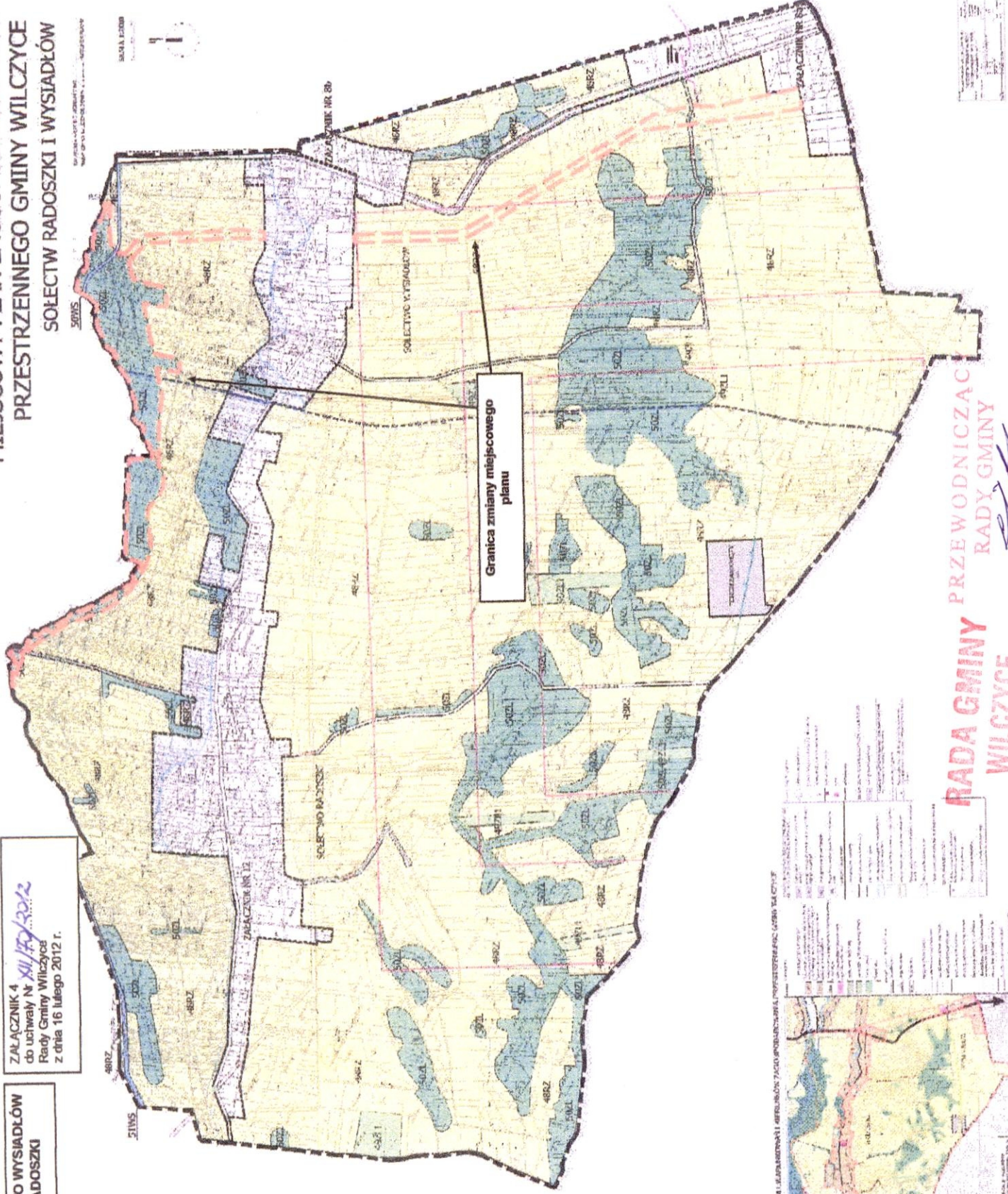
PRZEWODNICZĄCY  
RADY GMINY  
*Leszek Salata*



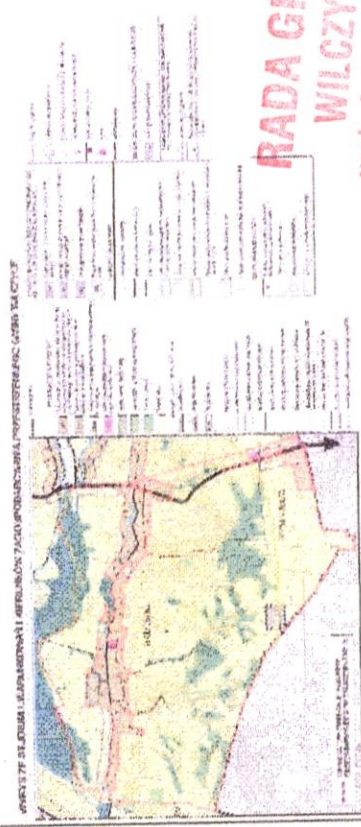
**MIEJSOWY PLAN ZAGOSPODAROWANIA  
PRZESTRZENNEGO GMINY WILCZYCE  
SOLECTW RADOSZKI I WYSIADŁÓW**

**SOLECTWO WYSIADŁÓW  
I RADOSZKI**

ZALĄCZNIK 4  
do uchwały Nr 141/170/2012  
Rady Gminy Wilczyce  
z dnia 16 lutego 2012 r.



**Granica zmiany miejscowego planu**



**RADA GMINY  
WILCZYCE**  
woj. świętokrzyskie

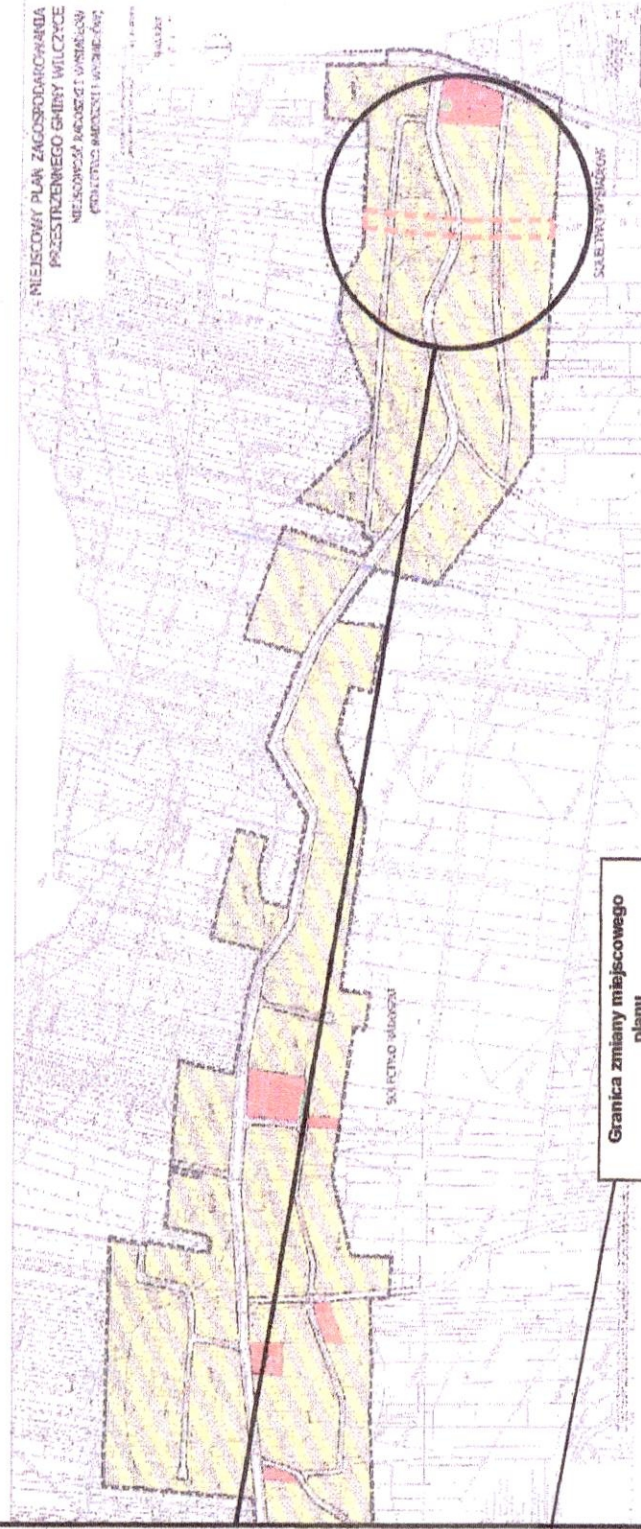
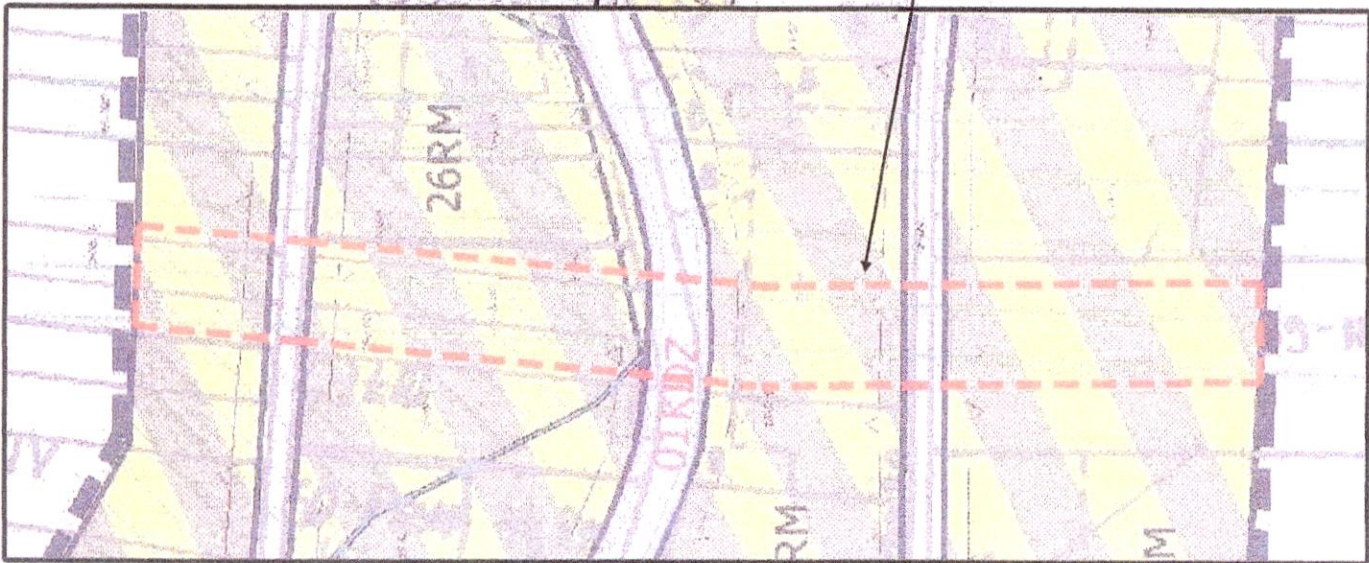
**PRZEWODNICZĄC  
RADY GMINY**  
*[Signature]*  
Leszek Salata

1. Nazwa i adres inwestora	
2. Nazwa i adres wykonawcy	
3. Data sporządzenia	
4. Data zatwierdzenia	
5. Data wejścia w życie	



SOŁECTWO WYSIADŁÓW

ZAŁĄCZNIK 5  
do uchwały Nr *XIII/173/2012*  
Rady Gminy Wilczyce  
z dnia 16 lutego 2012 r.



Granica zmiany miejscowego planu

PRZEWODNICZĄCY  
RADY GMINY  
*Leszek Salata*

RADA GMINY  
WILCZYCE  
woj. świętokrzyskie



**MIEJSCOWY PLAN ZAGOSPODAROWANIA  
PRZESTRZENNEGO GMINY WILCZYCE  
MIEJSCOWOŚĆ OCINEK**

SOLECTWO OCINEK LĄSYDŁÓW



Granica zmiany miejscowego planu

ZALĄCZNIK 6  
do uchwały Nr *XIV/202/2012*  
Rady Gminy Wilczyce  
z dnia 16 lutego 2012 r.

SOLECTWO WYSIADŁÓW



PRZEWODNICZĄCY  
RADY GMINY  
*Leszek Salata*

**RADA GMINY  
WILCZYCE**  
woj. świętokrzyski

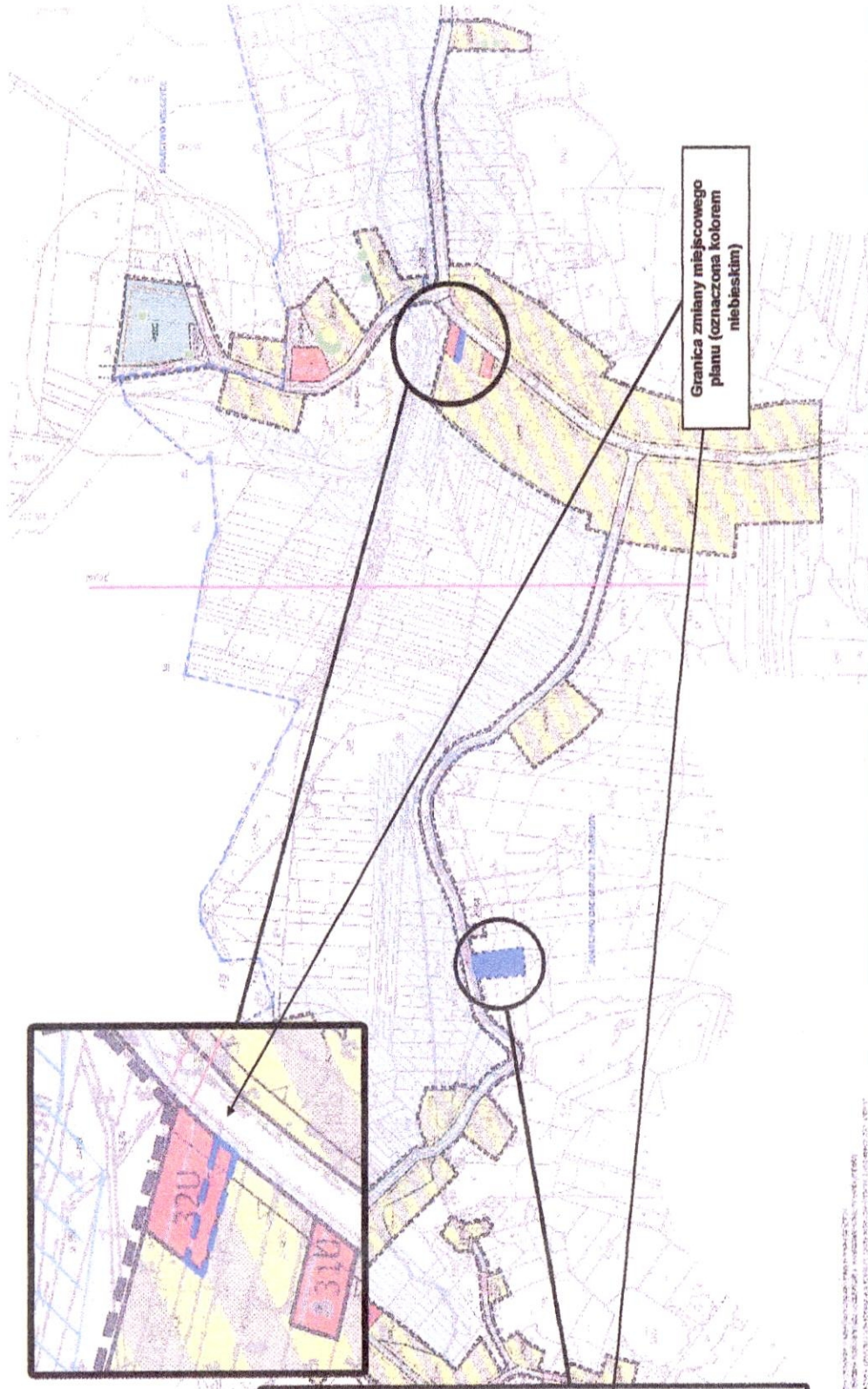
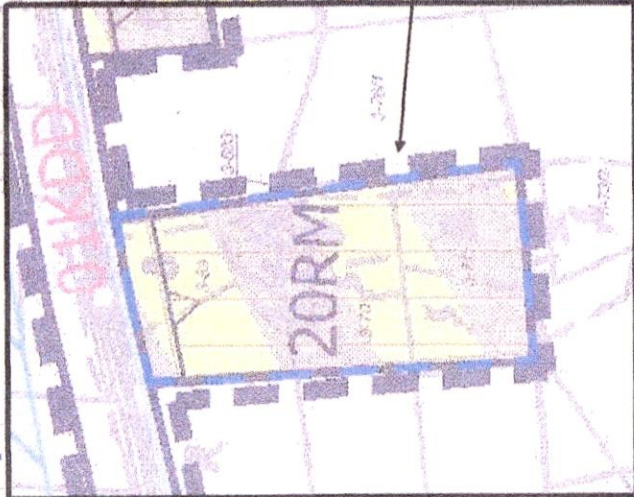


**SOŁECTWO DACHARZÓW**

ZALĄCZNIK 7  
do uchwały Nr XIII/70/2012  
Rady Gminy Wilczyce  
z dnia 16 lutego 2012 r.

**MIĘSCOWY PLAN ZAGOSPODAROWANIA  
PRZESTRZENNEGO GMINY WILCZYCE  
MIĘSCOWOŚĆ DACHARZÓW I ZAGRODY  
(SOŁECTWO DACHARZÓW I ZAGRODY, WILCZYCE)**

SKALA 1:500



Granica zmiany miejscowego  
planu (oznaczona kolorem  
niebieskim)

**RADA GMINY  
WILCZYCE**  
woj. świętokrzyskie

**PRZEWODNICZĄCY  
RADY GMINY**  
*Leszek Salata*

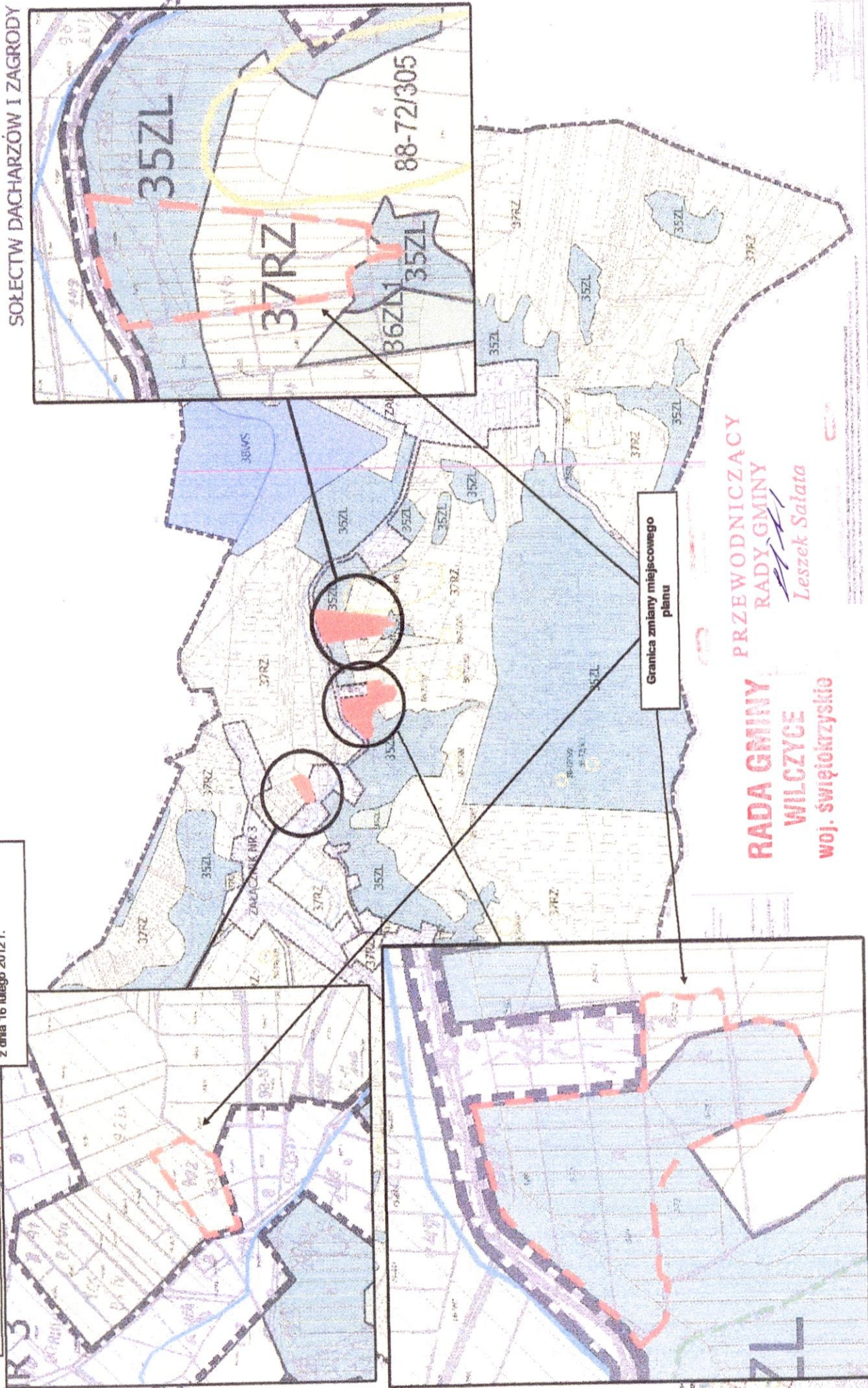


**MIEJSKOWY PLAN ZAGOSPODAROWANIA  
PRZESTRZENNEGO GMINY WILCZYCE**

**SOŁECTW DACHARZÓW I ZAGRODY**

**SOŁECTWO  
DACHARZÓW I ZAGRODY**

ZALĄCZNIK B  
do uchwały Nr *XIII/127/15/12*  
Rady Gminy Wilczyce  
z dnia 16 lutego 2012 r.



Granica zmiany miejscowego planu

**RADA GMINY  
WILCZYCE**  
woj. świętokrzyskie

PRZEWODNICĄCY  
RADY GMINY  
*Leszek Salata*



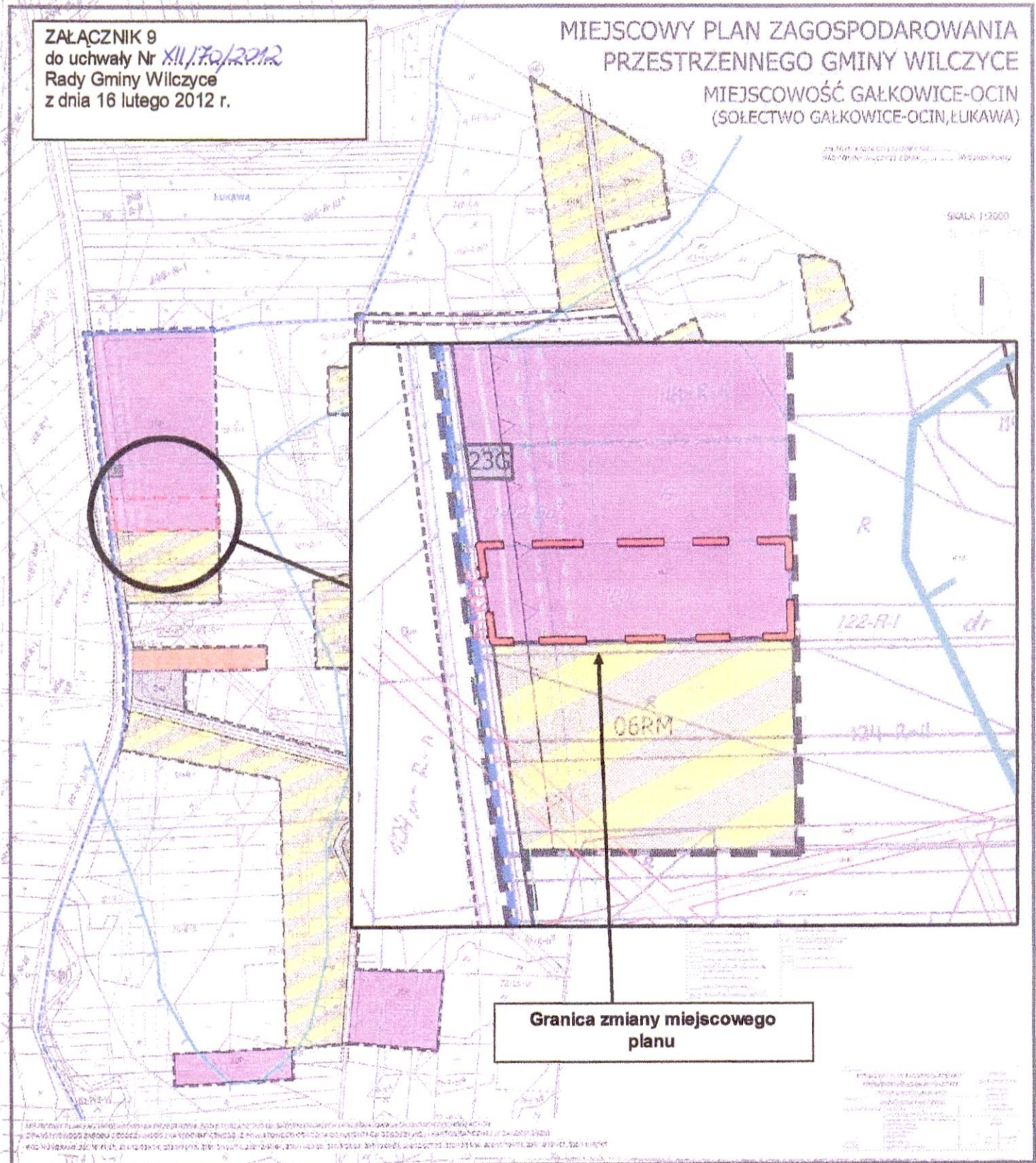
**SOŁECTWO  
GAŁKOWICE-OCIN**

**ZALĄCZNIK 9**  
do uchwały Nr *XII/70/2012*  
Rady Gminy Wilczyce  
z dnia 16 lutego 2012 r.

**MIEJSCOWY PLAN ZAGOSPODAROWANIA  
PRZESTRZENNEGO GMINY WILCZYCE  
MIEJSCOWOŚĆ GAŁKOWICE-OCIN  
(SOŁECTWO GAŁKOWICE-OCIN, LUKAWA)**

zgodnie z art. 16 ust. 1 pkt 1 ustawy z dnia 27 sierpnia 2007 r. o ustroju samorządu terytorialnego i z art. 173 ust. 1 pkt 1 ustawy z dnia 23 kwietnia 1964 r. - Kodeks cywilny

SKALA 1:2000



**Granica zmiany miejscowego  
planu**

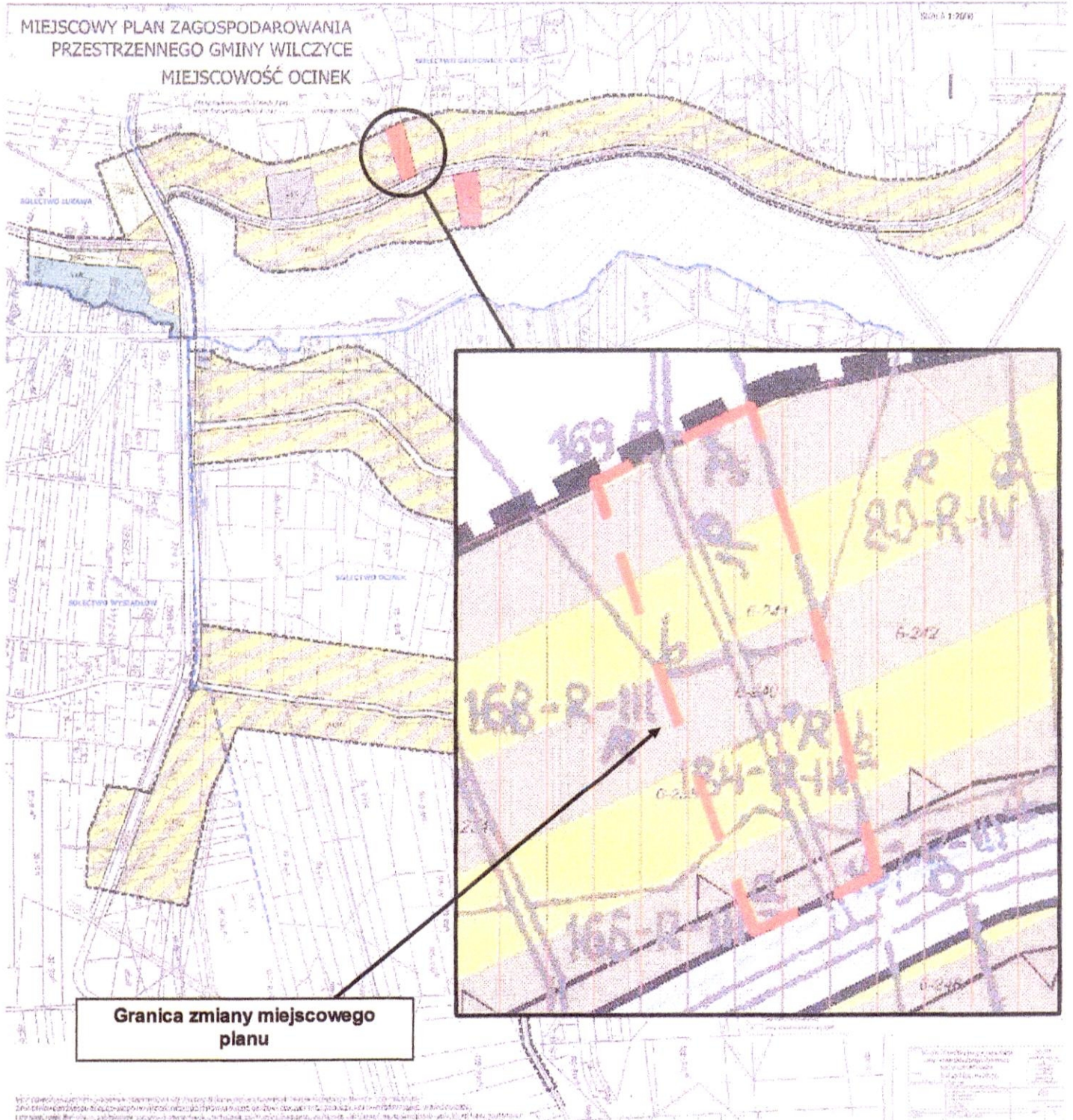
**RADA GMINY  
WILCZYCE**  
woj. świętokrzyska

**PRZEWODNICZĄCY  
RADY GMINY**  
*Leszek Sałata*



**SOŁECTWO  
GAŁKOWICE-OCIN**

**ZAŁĄCZNIK 10**  
do uchwały Nr *XII/170/2012*  
Rady Gminy Wilczyce  
z dnia 16 lutego 2012 r.



**RADA GMINY  
WILCZYCE**  
woj. świętokrzyskie

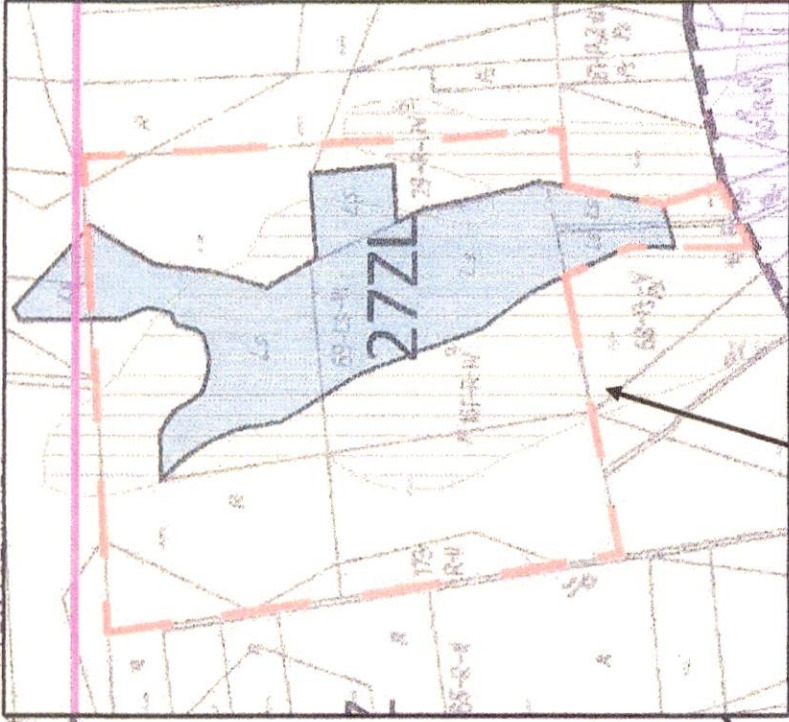
**PRZEWODNICZĄCY  
RADY GMINY**  
*Leszek Sałata*  
Leszek Sałata



**SOŁECTWO  
GAŁKOWICE-OCIN**

ZALĄCZNIK NR 11  
do uchwały Nr *XII/182/12*  
Rady Gminy Wilczyce  
z dnia 16 lutego 2012 r.

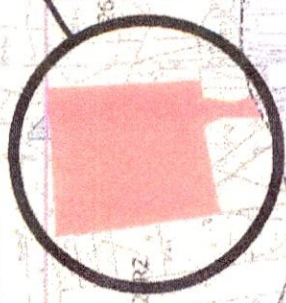
SKALA 1:2000



**RADA GMINY  
WILCZYCE**  
woj. świętokrzyskie

**PRZEWODNICZĄCY  
RADY GMINY**  
*Leszek Salska*

**Granica zmiany miejscowego  
planu**



Wzrost 170 cm  
Ciężar ciała 70 kg  
Ciężar ciała w przeliczeniu na 1 m<sup>2</sup> powierzchni ciała 40,5 kg/m<sup>2</sup>  
Ciężar ciała w przeliczeniu na 1 m<sup>2</sup> powierzchni ciała 40,5 kg/m<sup>2</sup>



**MIĘSCOWY PLAN ZAGOSPODAROWANIA  
PRZESTRZENNEGO GMINY WILCZYCE  
MIEJSCOWOŚĆ PIELASZÓW  
(SOŁECTWO PIELASZÓW I DOBRÓCICE)**

ZALĄCZNIK 12  
do uchwały Nr *XII/172/2012*  
Rady Gminy Wilczyce  
z dnia 16 lutego 2012 r.

**SOŁECTWO  
PIELASZÓW**



**Granica zmiany miejscowego  
planu**

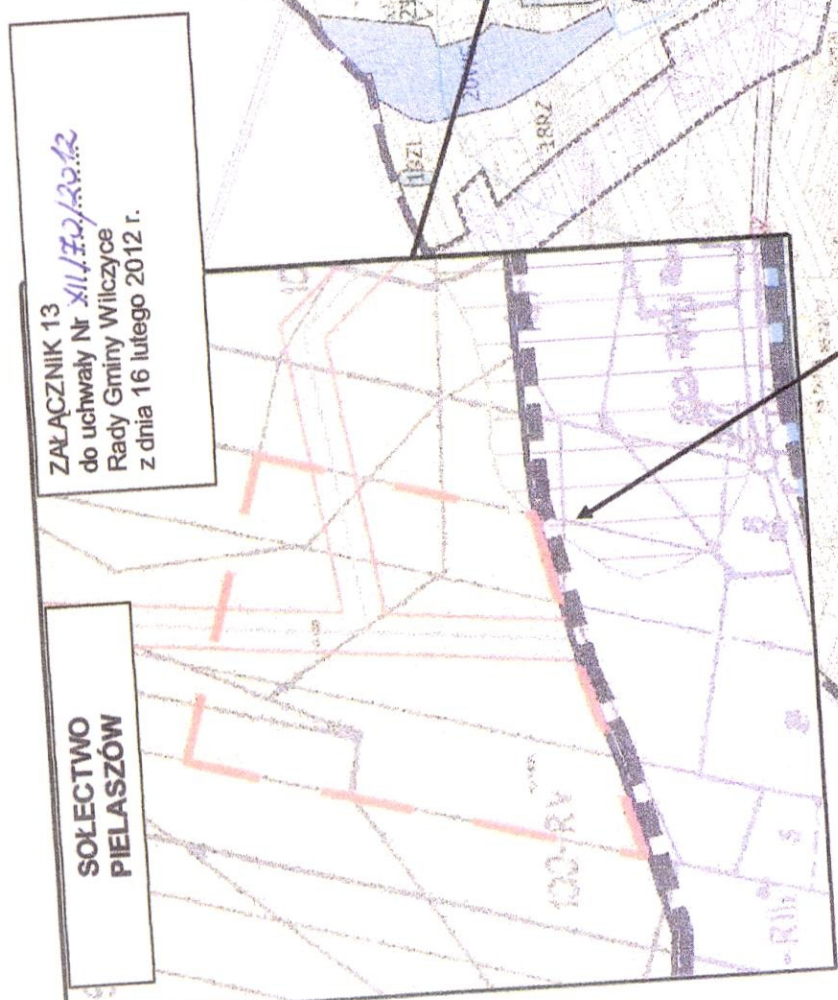
**RADA GMINY  
WILCZYCE**  
Woj. świętokrzyskie  
Rzeszów  
**RADCE WODNICZACY  
RADY GMINY**  
*Leszek Salata*



# MIEJSCOWY PLAN ZAGOSPODAROWANIA PRZESTRZENNEGO GMINY WILCZYCE SOŁECTWA PIELASZÓW

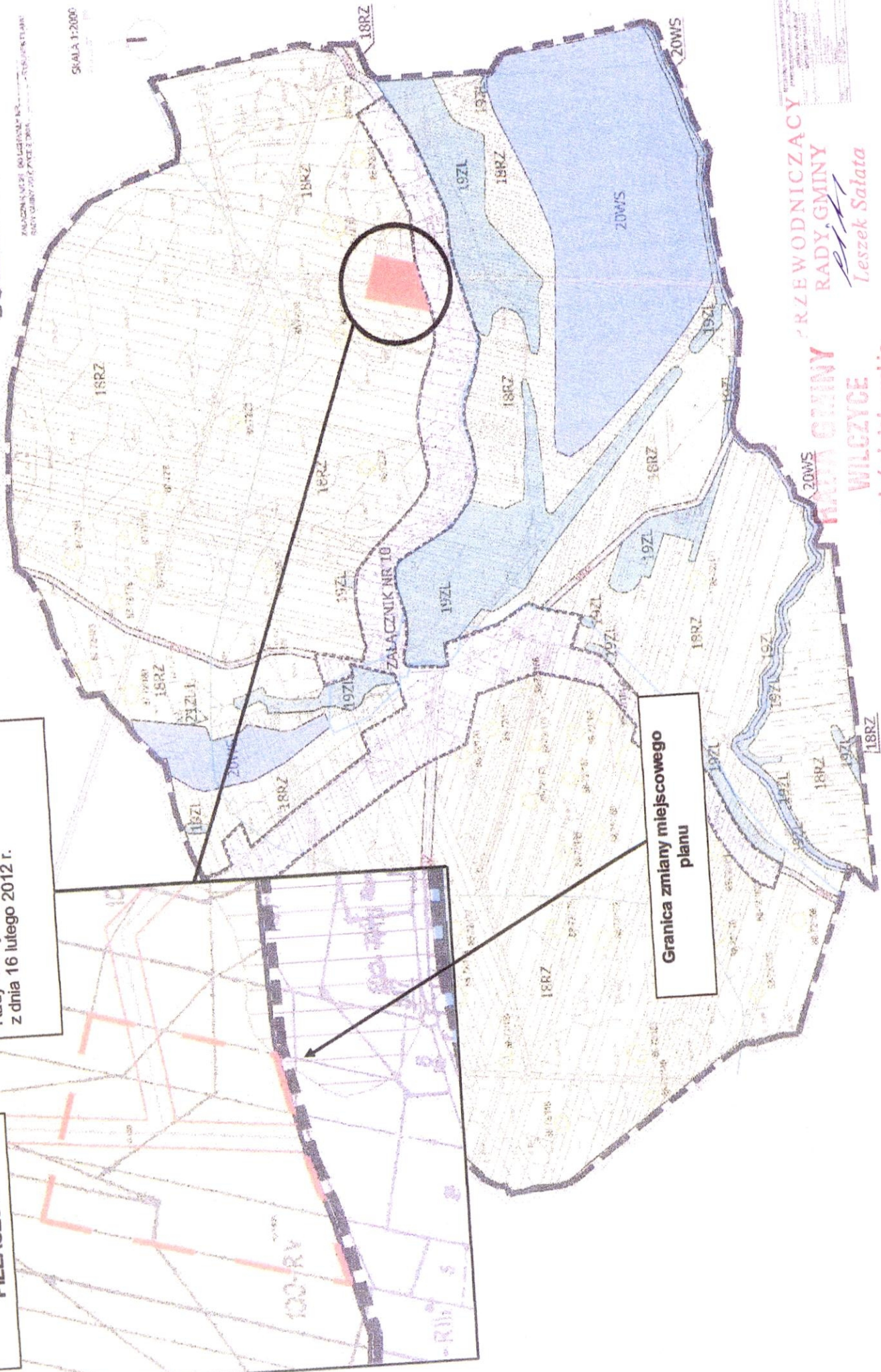
KADASTROWY PLAN GOSPODARSTWA NR. 100-RA/01/2012  
SKALA 1:2000

SKALA 1:2000



Załącznik 13  
do uchwały Nr *XIII/102/R/12*  
Rady Gminy Wilczyce  
z dnia 16 lutego 2012 r.

SOŁECTWO  
PIELASZÓW



Granica zmiany miejscowego  
planu

PRZEWODNICZĄCY  
RADY GMINY  
*P.K.*  
Leszek Salata

RADY GMINY  
WILCZYCE  
woj. świętokrzyskie



**MIEJSCOWY PLAN ZAGOSPODAROWANIA  
PRZESTRZENNEGO GMINY WILCZYCE  
MIEJSCOWOŚĆ TULKOWICE  
(SOLECTWO TULKOWICE I WILCZYCE)**

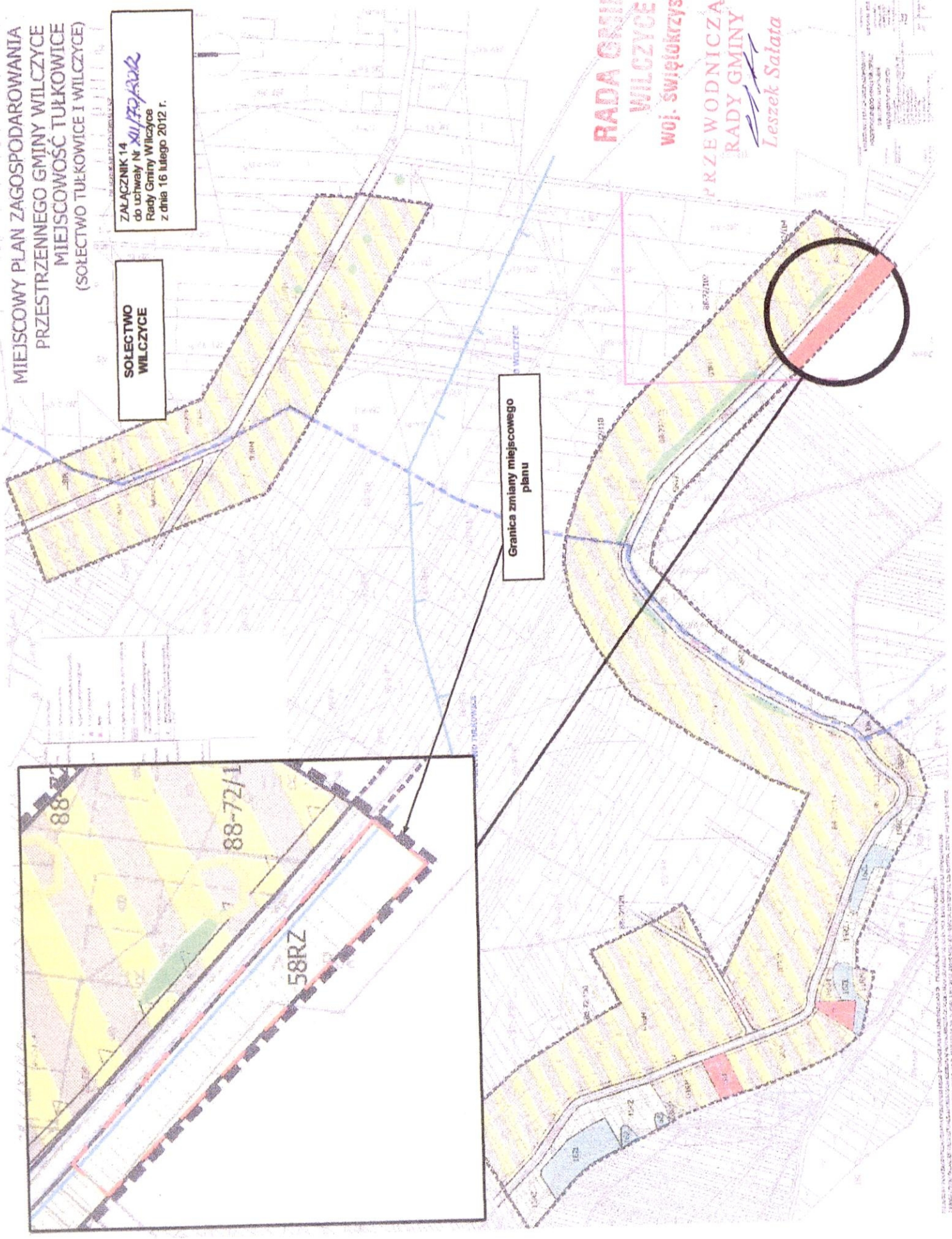
ZALACZNIK 14  
do uchwały Nr *XII/70/R/12*  
Rady Gminy Wilczyce  
z dnia 16 lutego 2012 r.

**SOLECTWO  
WILCZYCE**

**Granica zmiany miejscowego  
planu**

**RADA GMINY  
WILCZYCE**  
Woj. świętokrzyskie  
**PRZEWODNICZĄCY  
RADY GMINY**  
*Leszek Salata*

WYKONANIE PRAC PROJEKTYWNYCH  
DOKUMENTACJA PROJEKTOWA  
WYKONANA W 2012 R.  
WYKONANIE PRAC PROJEKTYWNYCH  
DOKUMENTACJA PROJEKTOWA  
WYKONANA W 2012 R.



Projektant: PANIAGŁÓWKA PRACOWNIA PRAC PROJEKTYWNYCH  
MAG. PŁO. PAW. G. RYBICKI  
WYKONANIE PRAC PROJEKTYWNYCH  
DOKUMENTACJA PROJEKTOWA  
WYKONANA W 2012 R.

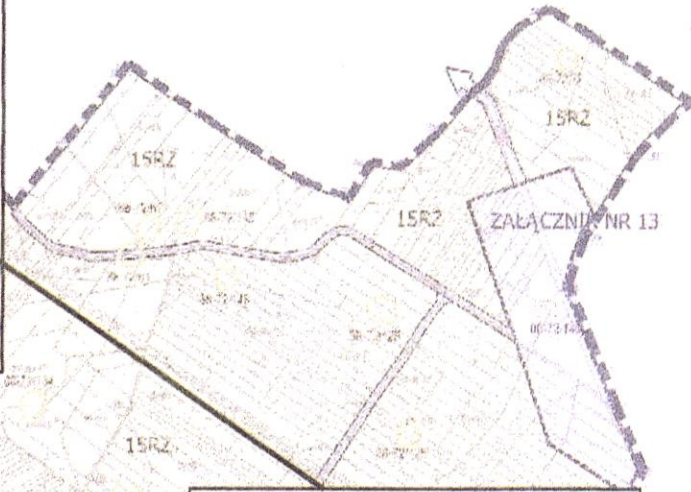
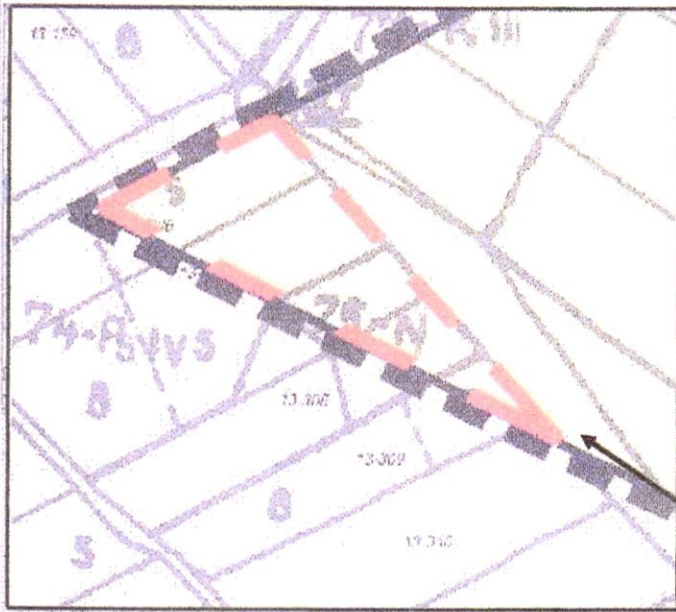


SOŁECTWO  
TUŁKOWICE

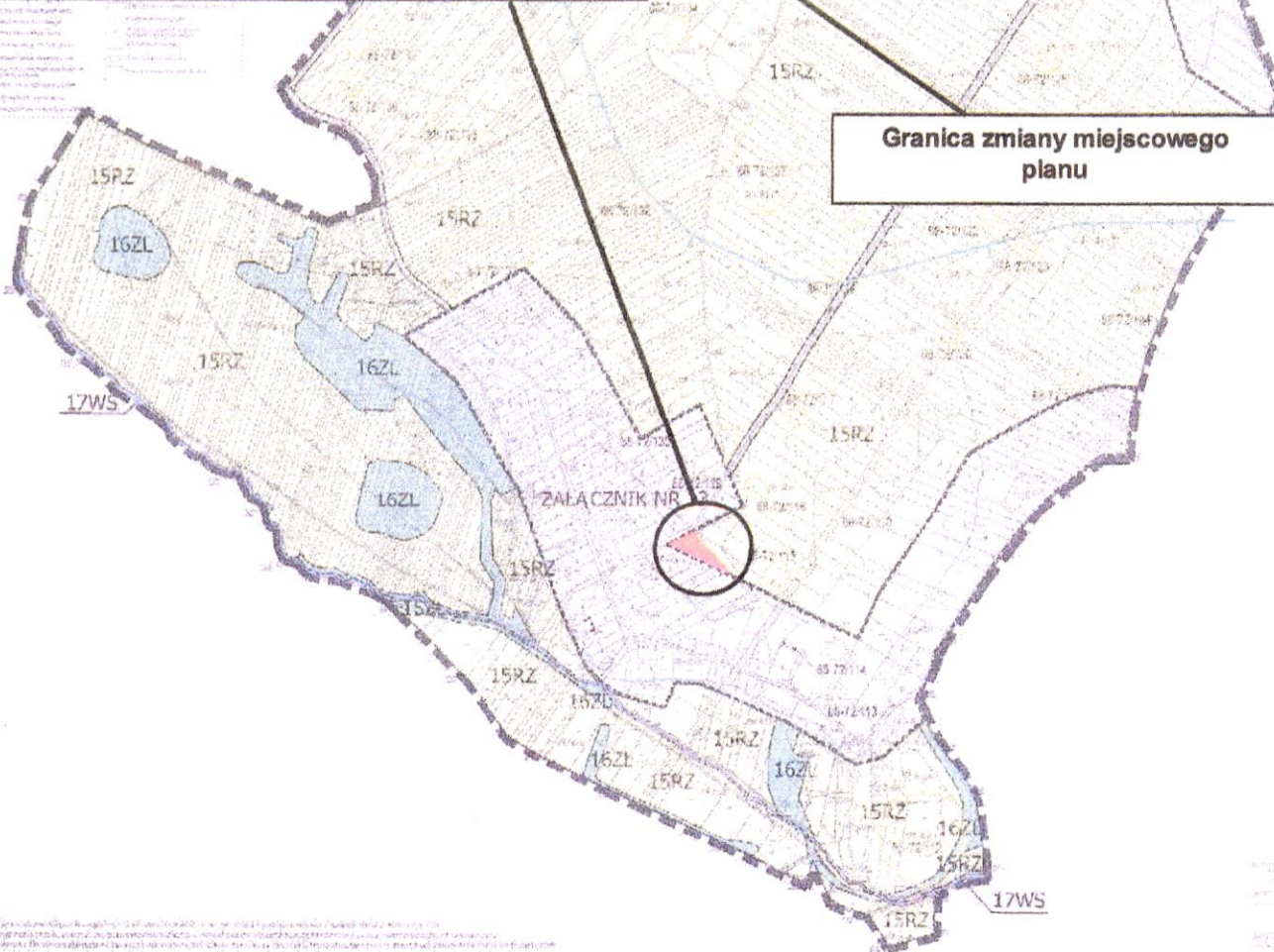
ZAŁĄCZNIK 15  
do uchwały Nr XII/172/2012.  
Rady Gminy Wilczyce  
z dnia 16 lutego 2012 r.

# MIEJSKOWY PLAN ZAGOSPODAROWANIA PRZESTRZENNEGO GMINY WILCZYCE

SOŁECTWA TUŁKOWICE



**Granica zmiany miejscowego  
planu**



**RADA GMINY  
WILCZYCE**  
woj. świętokrzyskiej

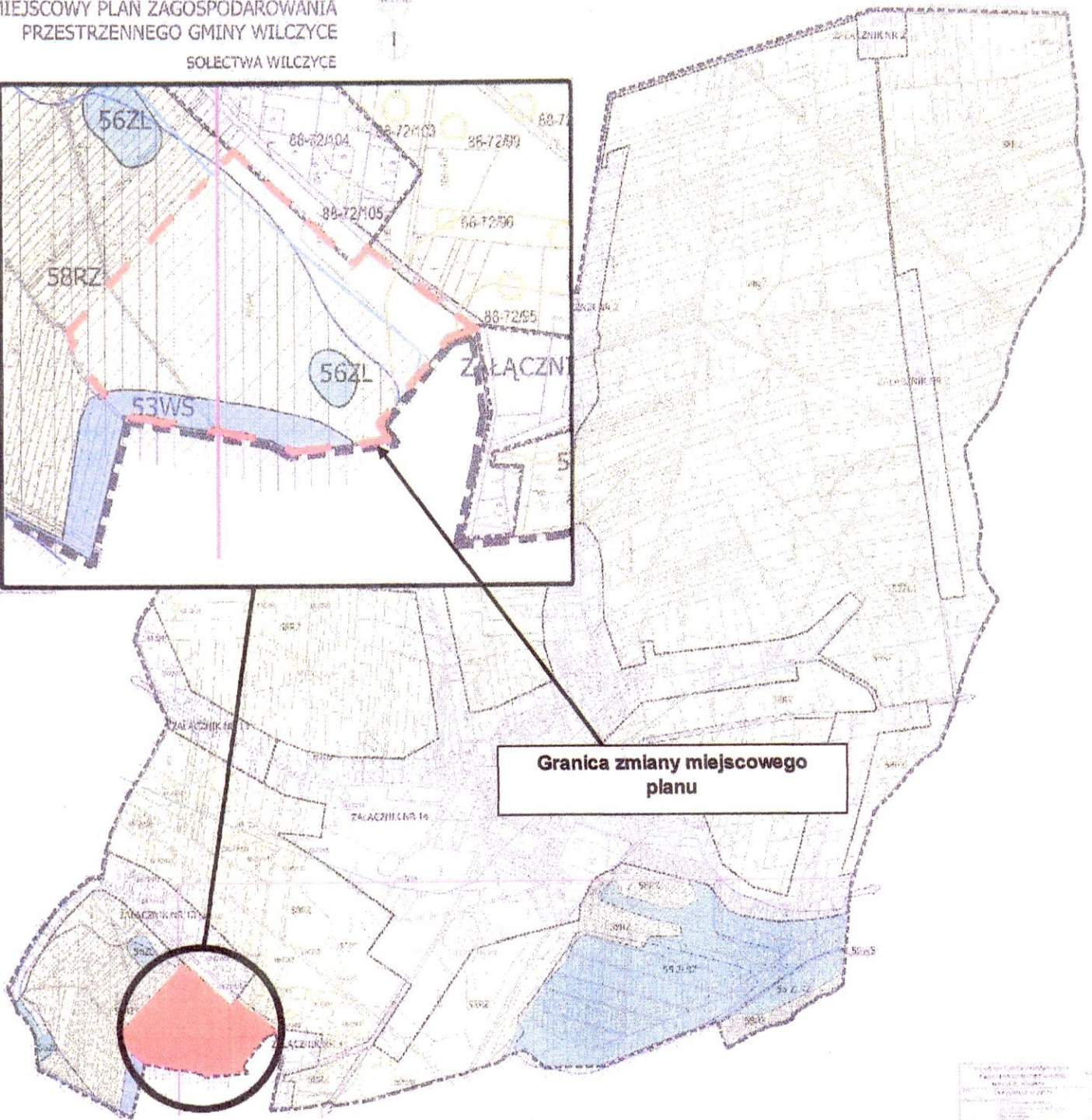
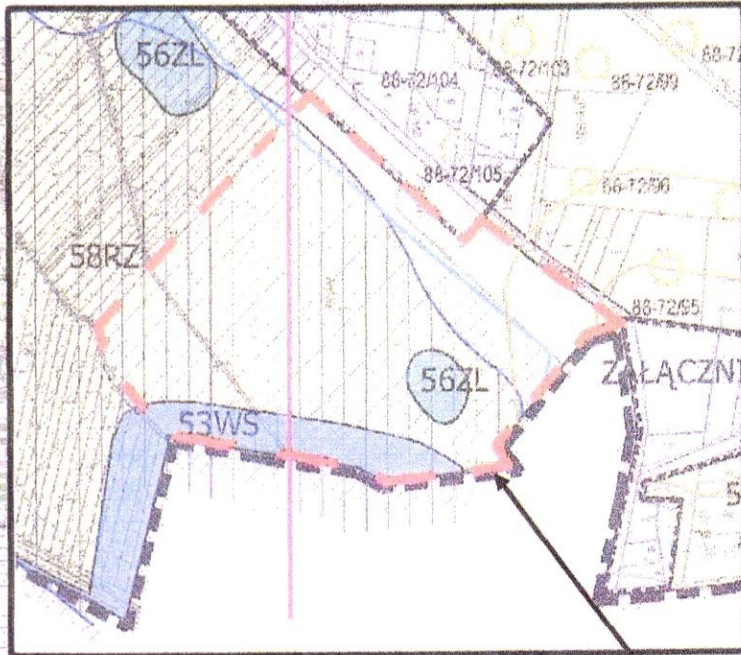
**PRZEWODNICZĄCY  
RADY GMINY**  
*Leszek Salata*



**SOŁECTWO  
WILCZYCE**

**ZAŁĄCZNIK 16**  
do uchwały Nr *XII/70/2012.*  
Rady Gminy Wilczyce  
z dnia 16 lutego 2012 r.

**MIEJSCOWY PLAN ZAGOSPODAROWANIA  
PRZESTRZENNEGO GMINY WILCZYCE**  
SOŁECTWA WILCZYCE



**Granica zmiany miejscowego  
planu**

**RADA GMINY  
WILCZYCE**  
woj. świętokrzyskie

**PRZEWODNICZĄCY  
RADY GMINY**  
*LSM*  
Leszek Salata

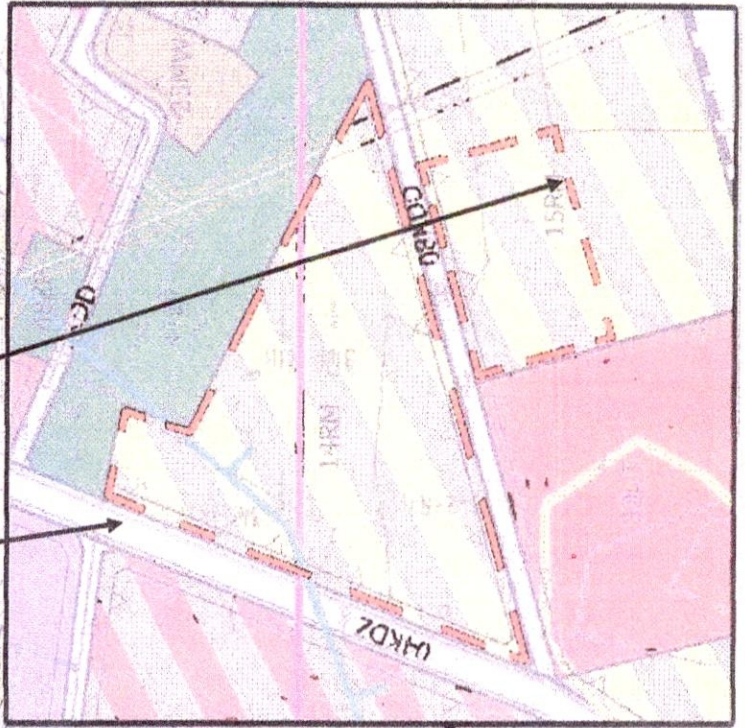


**SOLECTWO  
WILCZYCE**

ZALĄCZNIK 17  
do uchwały Nr *XIII/182/2012*  
Rady Gminy Wilczyce  
z dnia 16 lutego 2012 r.

MIEJSCOWY PLAN ZAGOSPODAROWANIA  
PRZESTRZENNEGO GMINY WILCZYCE  
MIEJSCOWOŚĆ WILCZYCE  
(SOLECTWO WILCZYCE I LUKAWA)

**Granica zmiany miejscowego  
planu**



RODA GMINY  
WILCZYCE  
ul. Świętokrzyskie

PRZEWODNICZĄCY  
RADY GMINY  
*Leszek Salata*  
Leszek Salata



**MIEJSOWY PLAN ZAGOSPODAROWANIA  
PRZESTRZENNEGO GMINY WILCZYCE**

SOŁECTWA PRZEZWODY

1:10000

ZALĄCZNIK 18  
do uchwały Nr *XII/170/2012*  
Rady Gminy Wilczyce  
z dnia 16 lutego 2012 r.

**SOŁECTWO  
PRZEZWODY**

**Granica zmiany miejscowego  
planu**

**GMINA GMINY  
WILCZYCE**  
woj. świętokrzyskie

**PRZEWODNICZĄCY  
RADY GMINY**  
*Leszek Salata*

