

**UCHWAŁA NR XXI/131/2013  
RADY GMINY W WILCZYCACH**

z dnia 19 kwietnia 2013 r.

**w sprawie zaliczenia drogi do kategorii dróg gminnych oraz ustalenia jej przebiegu**

Na podstawie art. 18 ust. 2 pkt 15 ustawy z dnia 8 marca 1990 r. o samorządzie gminnym (Dz. U. z 2001 r. Nr 142 poz. 1591, z późn. zm.) oraz art. 7 ust. 2 i 3 ustawy z dnia 21 marca 1985 r. o drogach publicznych (Dz. U. z 2013r., poz. 260), po uzyskaniu opinii Zarządu Powiatu w Sandomierzu **Rada Gminy Wilczyce uchwala, co następuje:**

**§ 1.** 1. Zalicza do kategorii dróg gminnych odcinek drogi o nazwie Daromin – Łopata, o znaczeniu lokalnym nie zaliczonego do innych kategorii, stanowiącego uzupełnienie sieci dróg służących miejscowym potrzebom i przebiegu od drogi gminnej nr 395012 T Daromin – Grochocice do granicy Gminy Wojciechowice (długość ok. 1260 mb).

2. Ustala się przebieg drogi gminnej na mapie stanowiącej załącznik graficzny do niniejszej uchwały.

**§ 2.** Wykonanie uchwały powierza się Wójtowi Gminy Wilczyce.

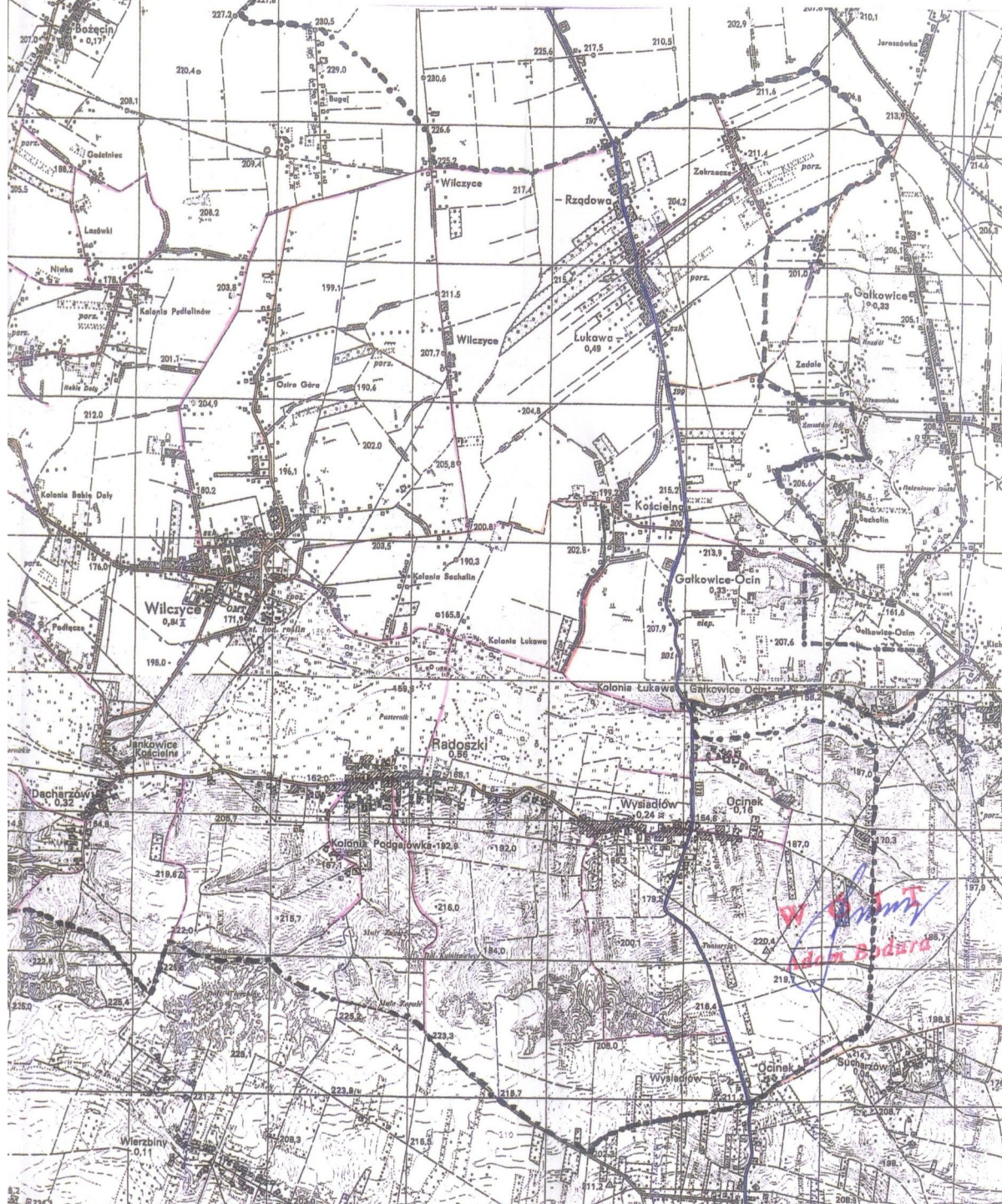
**§ 3.** Uchwała podlega ogłoszeniu w Dzienniku Urzędowym Województwa Świętokrzyskiego i wchodzi w życie po upływie 14 dni od dnia ogłoszenia.

Przewodniczący Rady Gminy

**Leszek Salata**

Załącznik Nr 1 do Uchwały Nr XXI/131/2013  
Rady Gminy w Wilczycach  
z dnia 19 kwietnia 2013 r.

## WYCINEK MAPY POGLĄDOWEJ PRZEBIEGU SIECI DRÓG W GMINIE WILCZYCE





**LEGENDA:**

- granica gminy
- droga krajowa
- drogi powiatowe
- drogi gminne

Skala 1: 25 000

## Uzasadnienie

do uchwały Nr XXI /131 /2013 Rady Gminy Wilczyce z dnia 19 kwietnia 2013 r.

### w sprawie zaliczenia drogi do kategorii dróg gminnych oraz ustalenia jej przebiegu

Ustawa z dnia 21 marca 1985 r. o drogach publicznych (Dz. U. z 2013r., poz. 260) nałożyła na gminy obowiązek zaliczenia do kategorii dróg gminnych dróg o znaczeniu lokalnym, nie zaliczonych do innych kategorii, a stanowiących uzupełniającą sieć dróg służących miejscowym potrzebom z wyłączeniem dróg wewnętrznych.

Drogą publiczną jest droga zaliczona na podstawie ustawy o drogach publicznych do jednej z kategorii dróg, z której może korzystać każdy, zgodnie z jej przeznaczeniem, z ograniczeniami i wyjątkami określonymi w tej ustawie lub innych przepisach szczególnych.

Za drogę w rozumieniu przepisów ustawy o drogach publicznych ustawodawca uznał wydzielony pas terenu, przeznaczony do ruchu lub postoju pojazdu oraz do ruchu pieszych, wraz z leżącymi w jego ciągu obiektami inżynierskimi, placami, zatokami postojowymi oraz znajdującymi się w wydzielonym pasie terenu chodnikami, ścieżkami rowerowymi, drogami zbiorczymi, drzewami i krzewami oraz urządzeniami technicznymi związanymi z prowadzeniem i zabezpieczeniem ruchu.

Atrybutami drogi publicznej są, zatem następujące elementy, które muszą zaistnieć łącznie:

- wydzielona część powierzchni ziemskiej spełniająca funkcję drogi,
- zaliczenie do jednej z kategorii dróg publicznych,
- powszechny dostęp, ograniczony tylko przepisami prawa.

Ze względu na funkcje pełnione w sieci drogowej drogi publiczne dzielą się na następujące kategorie:

- drogi krajowe,
- drogi wojewódzkie,
- drogi powiatowe,
- drogi gminne.

Każda z kategorii dróg publicznych winna spełniać warunki formalne i prawne oraz określone parametry techniczne i użytkowe:

drogi krajowe - klasy A, S, GP i wyjątkowo klasy G,

drogi wojewódzkie - klasy G, Z i wyjątkowo GP,

drogi powiatowe - klasy G, Z, i wyjątkowo klasy L,

drogi gminne - klasy L, D i wyjątkowo klasy Z.

gdzie klasa A oznacza autostrady, klasa S - drogi ekspresowe, klasa GP - drogi główne ruchu przyspieszonego, klasa G - drogi główne, klasa Z - drogi zbiorcze, klasa L - drogi lokalne i klasy D - drogi dojazdowe.

Poszczególne klasy dróg posiadają ściśle określone szerokości w liniach rozgraniczających. Ponadto od dnia 1 stycznia 1999 r. kategoria drogi publicznej może być nadana tylko takiej drodze (w takich granicach), która zajmuje nieruchomość stanowiącą własność publiczną, nieobciążoną prawem użytkownika wieczystego na rzecz jakiegokolwiek innego podmiotu. Zaliczenie drogi do określonej kategorii drogi publicznej może ponadto nastąpić tylko odpowiednio do faktu, który z podmiotów publicznoprawnych jest właścicielem nieruchomości zajętej przez daną drogę, np. do kategorii drogi gminnej mogą być zaliczone tylko drogi przebiegające przez nieruchomości stanowiące własność gminną. Przedłożone drogi w projekcie uchwały stanowią własność Gminy Wilczyce.

Na podstawie art. 10 ust. 6 ustawy o drogach publicznych drogom publicznym, obiektom mostowym i tunelom nadaje się numerację. W związku z art. 10 ust. 7 pkt 2 w/w ustawy numery drogom, po zaliczeniu ich do kategorii dróg publicznych, nadają dla dróg powiatowych i gminnych zarząd województwa.

W związku z powyższym należało przygotować przedmiotową uchwałę w celu zaliczenia nowej drogi do kategorii dróg gminnych o znaczeniu lokalnym nie zaliczonej do innych kategorii, stanowiącej uzupełnienie sieci dróg służących miejscowym potrzebom.