

**UCHWAŁA NR XLIII/309/2022
RADY GMINY WILCZYCE**

z dnia 29 listopada 2022 r.

w sprawie wyłączenia drogi z użytkowania

Na podstawie art. 18 ust. 2 pkt 15 ustawy z dnia 8 marca 1990 r. o samorządzie gminnym (Dz. U. z 2022 r. poz. 559) oraz art. 7 ust. 2 w zw. z art. 10 ust. 3 ustawy z dnia 21 marca 1985 r. o drogach publicznych (Dz. U. z 2022 r. poz. 1693), po zasięgnięciu opinii Zarządu Powiatu Sandomierskiego, Rada Gminy Wilczyce uchwala, co następuje:

§ 1. Wyłącza się z użytkowania drogę gminną nr 395062 T na odcinku od 0+883 do 1+073,5 oznaczoną w ewidencji gruntów jako działka nr 290, położoną w obrębie Wysiadłów, Gmina Wilczyce, długość wyłączonego odcinka drogi wynosi 195,5 m.

§ 2. Położenie drogi wyłączonej z użytkowania, o której mowa w §1 przedstawiono na mapach stanowiących załącznik nr 1 do niniejszej uchwały.

§ 3. Uchwała wchodzi w życie po upływie 14 dni od dnia ogłoszenia w Dzienniku Urzędowym Województwa Świętokrzyskiego.

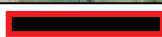
Przewodniczący Rady Gminy

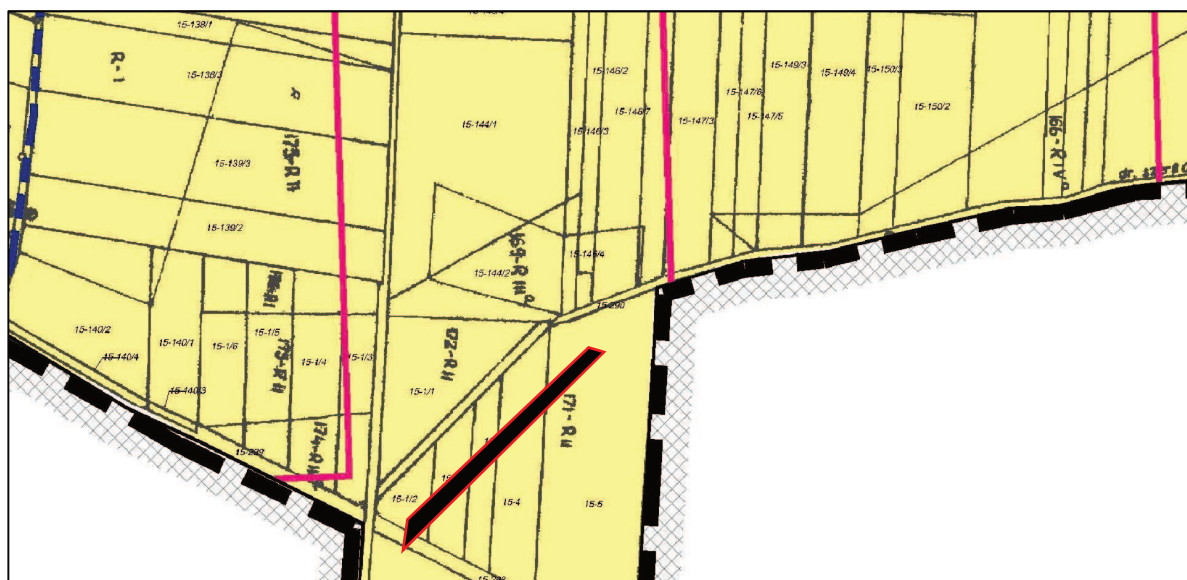
Jan Roźmiej


Załącznik nr 1 do uchwały Nr XLIII/309/2022
Rady Gminy Wilczyce z dnia 29 listopada 2022r.
w sprawie wyłączenia drogi z użytkowania.

Mapy poglądowe przebiegu drogi gminnej



 położenie drogi wyłączonej z użytkowania



 położenie drogi wyłączonej z użytkowania

Uzasadnienie

do Uchwały Nr XLIII/309/2022 Rady Gminy Wilczyce z dnia 29 listopada 2022 r. w sprawie wyłączenia drogi z użytkowania

Zgodnie z art. 7 ustawy z dnia 21 marca 1985 r. o drogach publicznych (Dz. U. z 2022 r. poz. 1693) do dróg gminnych zalicza się drogi o znaczeniu lokalnym niezaliczone do innych kategorii, stanowiące uzupełniającą sieć dróg, służące miejscowym potrzebom, z wyłączeniem dróg wewnętrznych. Pozbawienie dróg gminnych ich kategorii następuje w drodze podjęcia uchwały rady gminy po zasięgnięciu opinii właściwego zarządu powiatu tj. Zarządu Powiatu Sandomierskiego.

W związku z powyższym zwrócono się o opinię pozbawienia kategorii dróg gminnych poprzez wyłączenie z użytkowania jako dróg publicznych do Zarządu Powiatu Sandomierskiego w dniu 28 października 2022 r. Zgodnie z art. 7a ust.1 i 2 ustawy o drogach publicznych wyznaczony termin zgłaszania opinii nie może być krótszy niż 21 dni od dnia doręczenia propozycji do zaopiniowania, niezłożenie opinii w przewidzianym terminie uznaje się za akceptację propozycji. Termin ten upłynie bezskutecznie dnia 18 listopada 2022 r.

Pozbawienie dotychczasowej kategorii części drogi gminnej stanowiącej część działki ewid. nr 290, obręb Wysiadłów, gm. Wilczyce poprzez wyłączenie jej z użytkowania przez Radę Gminy Wilczyce jest zasadne, ponieważ nie jest ona obecnie wykorzystywana jako droga publiczna.

W związku z powyższym zaistniała konieczność uporządkowania stanu faktycznego przebiegu drogi gminnej nr 395062 T oraz aktualizacji przepisów prawa lokalnego poprzez podjęcie uchwały w sprawie pozbawienia części drogi kategorii drogi gminnej poprzez wyłączenie jej z użytkowania.